

2009

الإمارات في أرقام

UAE IN FIGURES



UNITED ARAB EMIRATES
NATIONAL BUREAU OF STATISTICS



دولة الإمارات العربية المتحدة
المركز الوطني للإحصاء

2009

الإمارات في أرقام

UAE IN FIGURES



دولة الإمارات العربية المتحدة

THE UNITED ARAB EMIRATES (U . A . E .)

National Day :	العيد الوطني :
Dec. 2nd 1971 . U.A.E : Comprises Seven Emirates: Abu Dhabi , Dubai , Sharjah , Ajman , Umm Al Quwain , Ras - Alkhaimah , & Fujairah .	في الثاني من ديسمبر من كل عام حيث أعلن قيام دولة الإمارات العربية المتحدة في ١٩٧١ م . وتتكون الدولة من سبع إمارات هي : أبوظبي ، دبي ، الشارقة ، عجمان ، أم القيوين ، رأس الخيمة ، الفجيرة .
Area :	المساحة :
83600 Sq. km.	تبلغ مساحة الدولة ٨٣٦٠٠ كيلو متراً مربعاً .
Location :	الموقع :
It Lies between Latitudes , 22 , 26.5 , North, and Longi- tudes 51, 56.5, East . Bordered to the North by Arabian Gulf , and to the East by the Gulf of Oman and Sultanate of Oman , and to the South by Sultanate of Oman and Saudi Arabia , and to the West by Qatar and Saudi Arabia .	تقع الدولة بين خطي عرض ٢٢ ، ٢٦,٥ شمالاً وخطي طول ٥١ ، ٥٦,٥ شرقاً ويحدها الخليج العربي شمالاً وخليج عمان وعمان شرقاً. وعمان والسعودية جنوباً والسعودية وقطر غرباً .
Climate :	المتاخ :
It is one of the worlds best winter resorts between November and March , it experi- ences warm sunny days .with an average temperature of 26 C and cool nights with an aver- age temperature of 15 C. Hot temperature and high humid- ity increase between June and August .	تعتبر الدولة من أفضل المشاتي في العالم حيث يسود البلاد بين شهري نوفمبر ومارس طقس دافئ نهاراً بمتوسط حرارة ٢٦ درجة مئوية ومائل للبرودة ليلاً بمتوسط حرارة ١٥ درجة مئوية وتشتد الحرارة وتزداد نسبة الرطوبة بين شهري يونيو وأغسطس .
Time :	التوقيت :
4 Hrs. ahead of G.M.T.	تزيد أربع ساعات عن توقيت جرينتش .
Currency :	العملة :
Dirham , US\$ = 3.6725 Dh.	الدرهم ، ويساوي الدولار الأمريكي ٣,٦٧٢٥ درهم .

الإمارات في أرقام ٢٠٠٩ U.A.E In Figures 2009

Index	رقم الصفحة Page No.	الفهرس
Item		البيان
Population By Emirate		السكان حسب الإمارة
Percentage Distribution of Population By Emirate	6	التوزيع النسبي للسكان حسب الإمارة
Population In Urban		السكان بالحضر
Percentage Distribution of Population In Urban	7	التوزيع النسبي للسكان بالحضر
Population In Rural		السكان بالريف
Percentage Distribution of Population In Rural		التوزيع النسبي للسكان بالريف
Population Pyramid 2005	8	الهرم السكاني ٢٠٠٥
Population (10 Years & Over) by Education Percentage Distribution Population by Educational status	10	السكان (١٠ سنوات فأكثر) حسب الحالة التعليمية التوزيع النسبي للسكان حسب الحالة التعليمية
Percentage Distribution Population (10 Years & Over) by Educational status, Nationality & Sex 2005	11	التوزيع النسبي للسكان (١٠ سنوات فأكثر) حسب الحالة التعليمية والجنسية والجنس ٢٠٠٥
Population (15 Years & Over) by Marital Status & Sex	12	السكان (١٥ سنة فأكثر) حسب الحالة الزواجية والجنس
Percentage Distribution Population (15 Years & Over) by Marital Status , Nationality & Sex 2005	13	التوزيع النسبي للسكان (١٥ سنة فأكثر) حسب الحالة الزوجية والجنسية والجنس ٢٠٠٥
Percentage Distribution Population (15 Years & Over) by Relationship to Labor Force , Nationality & Sex 2005	14	التوزيع النسبي للسكان (١٥ سنة فأكثر) حسب العلاقة بقوة العمل والجنسية والجنس ٢٠٠٥
Female Share of Total Labor Force	15	نصيب المرأة من إجمالي قوة العمل
Percentage Distribution of Employed (15 Years & Over) by Marital Status, Nationality & Sex 2005	16	التوزيع النسبي للمشتغلين (١٥ سنة فأكثر) حسب الحالة الزوجية والجنسية والجنس ٢٠٠٥
Percentage Distribution of Employed (15 Years & Over) by Employment Status, Nationality & Sex 2005	17	التوزيع النسبي للمشتغلين (١٥ سنة فأكثر) حسب الحالة العملية والجنسية والجنس ٢٠٠٥
Employed (15 Years & Over) by Economic Activity	18	المشتغلون (١٥ سنة فأكثر) حسب النشاط الاقتصادي
Percentage Distribution of Employed by Main Occupation According to Sex & Nationality Groups	19	التوزيع النسبي للمشتغلين حسب القسم الرئيسي للمهن والجنس ومجموعات الجنسية ٢٠٠٩
Percentage Distribution of Employed by Economy Activity According & Nationality Groups 2009	20	التوزيع النسبي للمشتغلين حسب النشاط الاقتصادي ومجموعات الجنسية ٢٠٠٩
Percentage Distribution of Employed (15 Years & Over) by Age Groups , Nationality & Sex 2005	21	التوزيع النسبي للمشتغلين (١٥ سنة فأكثر) حسب فئات السن والجنسية والجنس ٢٠٠٥

الإمارات في أرقام ٢٠٠٩ U.A.E In Figures 2009

Index	رقم الصفحة Page No.	الفهرس
Item		البيان
Percentage Distribution of Employed (15 Years & Over) by Educational Status, Nationality & Sex 2005	22	التوزيع النسبي للمشتغلين (١٥ سنة فأكثر) حسب الحالة التعليمية والجنسية والجنس ٢٠٠٥
Percentage Distribution of Unemployed (15 - 64 Years) by Age Groups 2005	23	التوزيع النسبي للمتعطلين (١٥ - ٦٤ سنة) حسب فئات السن ٢٠٠٥
Percentage Distribution of Unemployed (15 - 64 Years) by Educational Status 2005	24	التوزيع النسبي للمتعطلين (١٥ - ٦٤ سنة) حسب الحالة التعليمية ٢٠٠٥
Population By Age Groups & Sex	25	السكان حسب فئات السن والنوع
Actual & Estimated Population	26	عدد السكان الفعلي والتقديري
Buildings By Emirate & Year	27	المباني حسب الإمارة والسنة
Housing Units By Emirate & Year		الوحدات السكنية حسب الإمارة والسنة
Housing Units Occupied by Households, Number of Individual & Emirate	28	الوحدات السكنية المشغولة بأسر وما بها من أسر وأفراد بكل إمارة ٢٠٠٥
Housing Units Occupied by Households by Number of Households & Emirate		الوحدات السكنية المشغولة بأسر حسب عدد الأسر والإمارة
Non-Governmental Establishments By Emirate	29	المنشآت غير الحكومية حسب الإمارة
Births and Deaths (total)	30	المواليد والوفيات (جملة)
Births and Deaths (citizens)	31	المواليد والوفيات (مواطنون)
Education	32	التعليم
Education Indicators	33	مؤشرات التعليم
Transport & Communication	34	النقل والمواصلات
Index Numbers	35	الأرقام القياسية
Non-Oil Foreign Trade By Emirate	36	التجارة الخارجية غير النفطية حسب الإمارة
Non-Oil Foreign Trade By Year	37	التجارة الخارجية غير النفطية حسب السنة
Selected Monetary & Banking Indicators	38	المؤشرات النقدية والمصرفية
Economic Indicators	39	المؤشرات الاقتصادية
Manufacturing Industries		الصناعات التحويلية
Public Finance	40	المالية العامة
Health		الصحة
Socioeconomic Development Indicators	41	مؤشرات التنمية الاقتصادية والاجتماعية
Area, Population & Population Density In U.A.E. by Emirate 2007	42	المساحة والسكان والكثافة السكانية لدولة الإمارات العربية المتحدة حسب الإمارة ٢٠٠٧
Population Density In U.A.E. by Emirate 1985 - 2007		الكثافة السكانية لدولة الإمارات العربية حسب الإمارة للسنوات (١٩٨٥ - ٢٠٠٧)

السكان Population

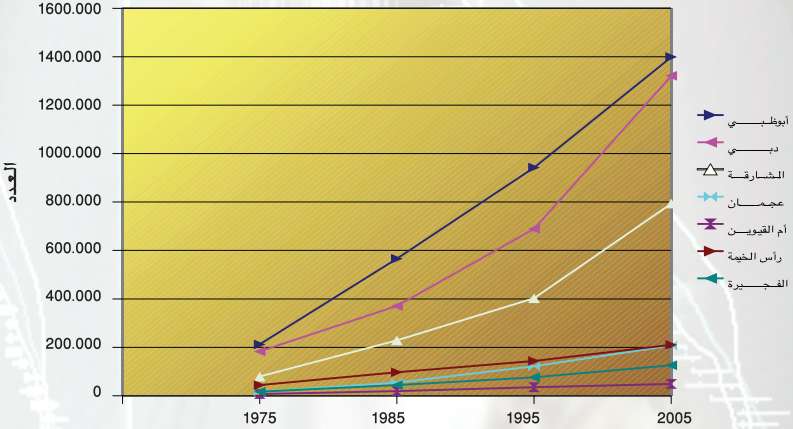
السكان حسب الإمارة Population by Emirate

Emirate	2005	1995	1985	1975	الإمارة
Abu Dhabi	1399484	942463	566036	211812	أبوظبي
Dubai	1321453	689420	370788	183187	دبي
Sharjah	793573	402792	228317	78790	الشارقة
Ajman	206997	121491	54546	16690	عجمان
Umm Al-Quwain	49159	35361	19285	6908	أم القيوين
Ras Al-Khaimah	210063	143334	96578	43845	رأس الخيمة
Fujairah	125698	76180	43753	16655	الفجيرة
Total	4106427	2411041	1379303	557887	جملة الدولة

Census Data (Dec.)

بيانات تعداد (ديسمبر)

السكان حسب الإمارة في سنوات مختلفة



التوزيع النسبي للسكان حسب الإمارة Percentage Distribution of Population by Emirate

Emirate	2005	1995	1985	1975	الإمارة
	%				
Abu Dhabi	34.08	39.09	41.04	37.96	أبوظبي
Dubai	32.18	28.59	26.88	32.83	دبي
Sharjah	19.33	16.71	16.55	14.12	الشارقة
Ajman	5.04	5.04	3.96	3.00	عجمان
Umm Al-Quwain	1.20	1.47	1.40	1.24	أم القيوين
Ras Al-Khaimah	5.11	5.94	7.00	7.86	رأس الخيمة
Fujairah	3.06	3.16	3.17	2.99	الفجيرة
Total	100	100	100	100	جملة الدولة

Census Data (Dec.)

بيانات تعداد (ديسمبر)

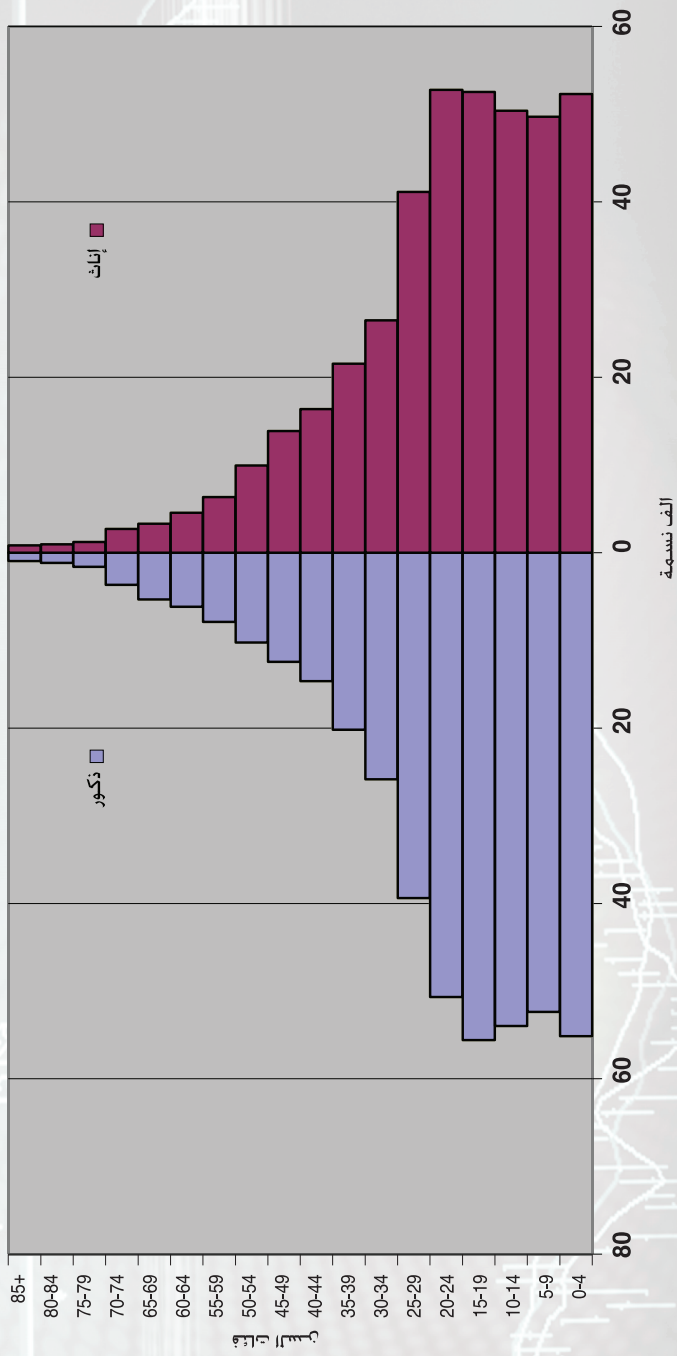
السكان بالحضر Population in Urban					
Emirate	2005	1995	1985	1975	الإمارة
Abu Dhabi	980,614	959,688	624665	178467	أبوظبي
Dubai	1354980	1305060	669181	179926	دبي
Sharjah	731,112	706,688	342689	64068	الشارقة
Ajman	202,244	197,471	114395	14351	عجمان
Umm Al-Quwain	33,361	32,800	25052	5642	أم القيوين
Ras Al-Khaimah	113,347	111,262	77550	22924	رأس الخيمة
Fujairah	74,330	71,870	33176	2909	الفجيرة
Total	3489988	3384839	1886708	468287	جملة السكان بالحضر

التوزيع النسبي للسكان بالحضر Percentage Distribution Population in Urban					
Emirate	2005	1995	1985	1975	الإمارة
Abu Dhabi	28.35	33.11	38.01	38.11	أبوظبي
Dubai	38.56	35.47	32.32	38.42	دبي
Sharjah	20.88	18.16	17.26	13.68	الشارقة
Ajman	5.83	6.06	4.48	3.06	عجمان
Umm Al-Quwain	0.97	1.33	1.32	1.21	أم القيوين
Ras Al-Khaimah	3.29	4.11	4.97	4.9	رأس الخيمة
Fujairah	2.12	1.76	1.64	0.62	الفجيرة
Total	100	100	100	100	جملة

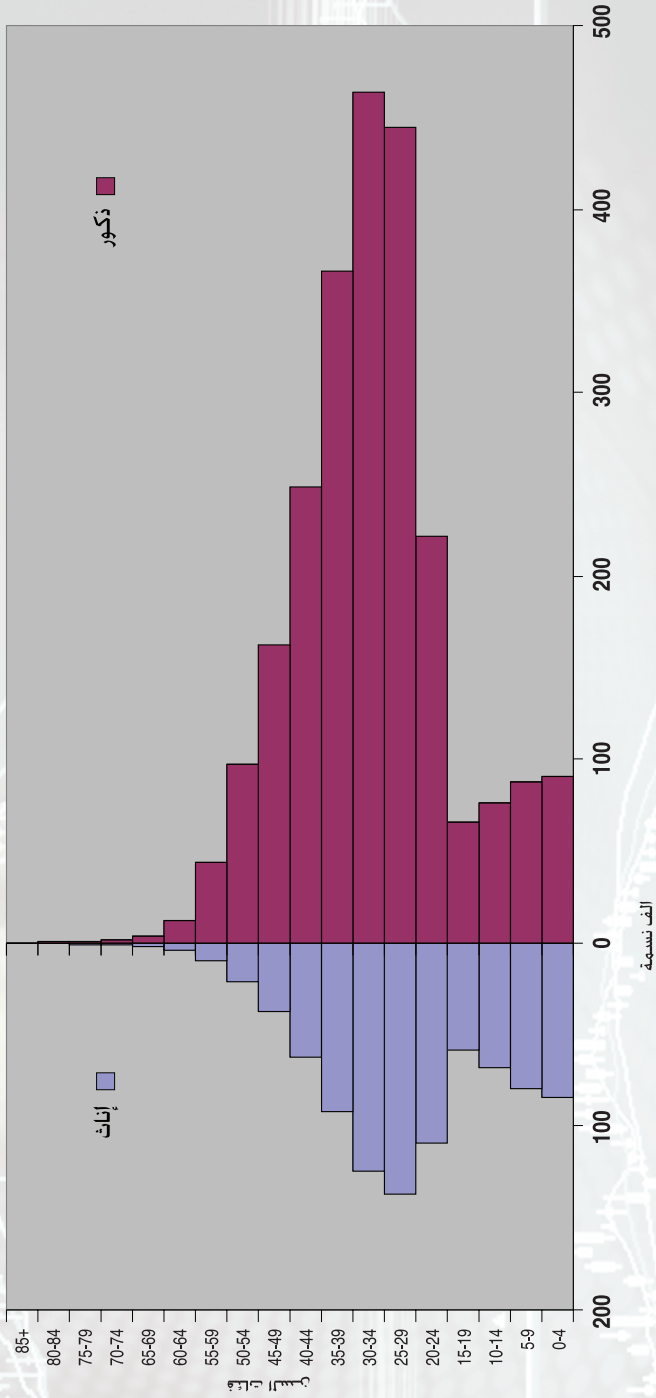
السكان بالريف Population in Rural					
Emirate	2005	1995	1985	1975	الإمارة
Abu Dhabi	439,796	317798	149653	33345	أبوظبي
Dubai	16393	20239	16613	3261	دبي
Sharjah	86,885	60103	39200	14722	الشارقة
Ajman	9,526	7096	5438	2339	عجمان
Umm Al-Quwain	16,359	10309	4842	1266	أم القيوين
Ras Al-Khaimah	98,801	65784	42153	20921	رأس الخيمة
Fujairah	53,828	43004	25827	13746	الفجيرة
Total	721588	524333	283726	89600	جملة السكان بالريف

التوزيع النسبي للسكان بالريف Percentage Distribution Population in Rural					
Emirate	2005	1995	1985	1975	الإمارة
Abu Dhabi	60.94	60.61	52.75	37.22	أبوظبي
Dubai	2.27	3.86	5.86	3.64	دبي
Sharjah	12.04	11.46	13.82	16.43	الشارقة
Ajman	1.32	1.35	1.91	2.61	عجمان
Umm Al-Quwain	2.27	1.97	1.71	1.41	أم القيوين
Ras Al-Khaimah	13.70	12.55	14.85	23.35	رأس الخيمة
Fujairah	7.46	8.20	9.10	15.34	الفجيرة
Total	100	100	100	100	جملة

الهيم السكاني للمواطنين لل٢٠٠٥
 Population Pyramid for Nationals (2005)



الهرم السكاني للوافدين ٢٠٠٥
 Population Pyramid for Non-nationals (2005)



السكان (١٠ سنوات فأكثر) حسب الحالة التعليمية
Population (10 Years & Over) by Educational Status

Educational Status	2005	1995	1985	1980	1975	الحالة التعليمية
Illiterate	331348	392381	273646	256343	191153	أمي
Read & Write	493102	337757	260124	181763	118754	يقرأ ويكتب
Primary	520147	343817	120411	98453	34655	ابتدائية
Preparatory	632240	317095	122847	82408	28682	إعدادية
Secondary	921850	315516	142656	109937	40111	ثانوية
Below University	142536	64925	33459	20876	4813	دون الجامعية
University	455210	188839	74952	52390	17556	جامعية
Above University	54751	14513	6919	4481	1227	فوق الجامعية
Not Stated	3722	3858	294	58	757	غير مبين
Total	3554906	1978701	1035308	806709	437708	الجملة

Census Data

بيانات تعداد

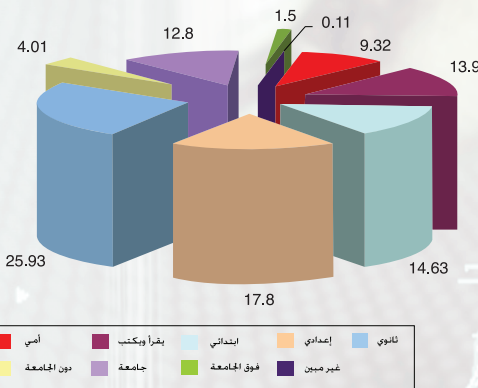
التوزيع النسبي للسكان (١٠ سنوات فأكثر) حسب الحالة التعليمية
Percentage Distribution Population (10 Years & Over) by Educational Status

Educational Status	2005	1995	1985	1980	1975	الحالة التعليمية
	%					
Illiterate	9.32	19.83	26.43	31.78	43.67	أمي
Read & Write	13.90	17.07	25.13	22.53	27.13	يقرأ ويكتب
Primary	14.63	17.38	11.63	12.20	7.92	ابتدائية
Preparatory	17.80	16.03	11.87	10.22	6.55	إعدادية
Secondary	25.93	15.95	13.78	13.63	9.16	ثانوية
Below University	4.01	3.28	3.23	2.59	1.10	دون الجامعية
University	12.80	9.54	7.24	6.49	4.01	جامعية
Above University	1.50	0.73	0.67	0.56	0.28	فوق الجامعية
Not Stated	0.11	0.19	0.03	0.01	0.17	غير مبين
Total	100	100	100	100	100	الجملة

Census Data

بيانات تعداد

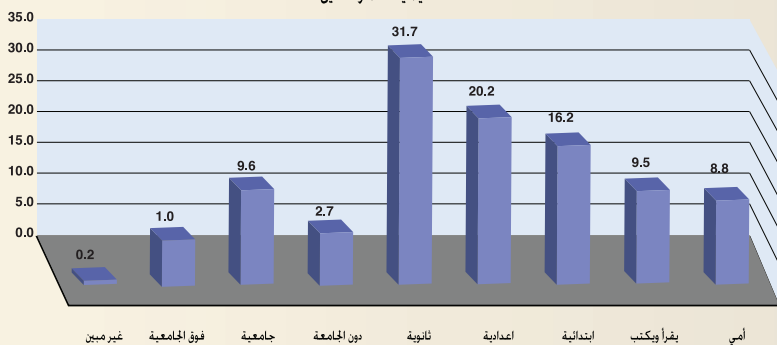
السكان حسب الحالة التعليمية 2005



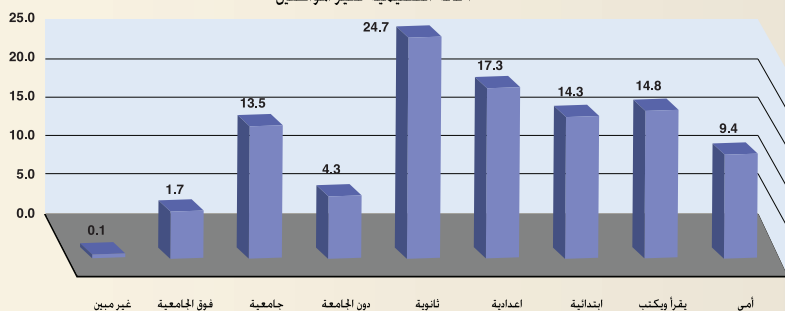
التوزيع النسبي للسكان (١٠ سنوات فأكثر) حسب الحالة التعليمية والجنسية والجنس ٢٠٠٥
Percentage Distribution of Population (10 Years And Over) by Educational Status, Nationality & Sex 2005

Educational Status	جملة Total			غير مواطنين Non Citizens			مواطنون Citizens			الحالة التعليمية
	جملة T.	إناث F.	ذكور M.	جملة T.	إناث F.	ذكور M.	جملة T.	إناث F.	ذكور M.	
	%									
Illiterate	9.3	7.6	10.0	9.4	5.9	10.6	8.8	11.7	5.9	أسي
Read and write	13.9	11.1	15.0	14.8	11.6	15.8	9.5	9.9	9.1	يقراً ويكتب
Primary	14.6	13.1	15.3	14.3	12.2	15.0	16.2	15.2	17.2	ابتدائية
Preparatory	17.8	15.5	18.7	17.3	14.6	18.1	20.2	17.6	22.8	إعدادية
Secondary	25.9	30.2	24.2	24.7	29.7	23.1	31.7	31.5	31.9	ثانوية
Below University	4.0	4.7	3.7	4.3	5.5	3.9	2.7	2.7	2.7	دون الجامعية
University	12.8	16.0	11.5	13.5	18.3	11.9	9.6	10.4	8.8	جامعية
Above University	1.5	1.6	1.5	1.7	2.0	1.5	1.0	0.7	1.3	فوق الجامعية
Not Stated	0.1	0.2	0.1	0.1	0.1	0.1	0.2	0.2	0.2	غير مبين
Total	100	100	100	100	100	100	100	100	100	جملة

الحالة التعليمية للمواطنين 2005



الحالة التعليمية لغير المواطنين 2005



السكان (١٥ سنة فأكثر) حسب الحالة الزوجية والجنس
Population (15 Years & Over) by Marital Status & Sex

Marital Status		2005	1995	1985	1980	1975	الحالة الزوجية
Never Married	M	657410	395967	170148	169882	108122	ذ
	F	297825	164729	55886	25322	10143	!
	T	955235	560696	226034	195204	118265	ج
Married	M	1710891	874039	494513	391709	191826	ذ
	F	575401	304978	194022	138632	73547	!
	T	2286292	1179017	688535	530341	265373	ج
Divorced	M	8694	2849	1610	1703	1790	ذ
	F	14676	7118	4144	3097	2697	!
	T	23370	9967	5754	4800	4487	ج
Widowed	M	11278	3094	2358	2192	2118	ذ
	F	26726	20289	15672	11563	9850	!
	T	38004	23383	18030	13755	11968	ج
Not Stated	M	1560	3462	183	64	491	ذ
	F	1388	122	92	2	73	!
	T	2948	3584	275	66	564	ج
Total	M	2389833	1279411	668812	565550	304347	ذ
	F	916016	497236	269816	178616	96310	!
	T	3305849	1776647	938628	744166	400657	ج

Census Data

بيانات تعداد

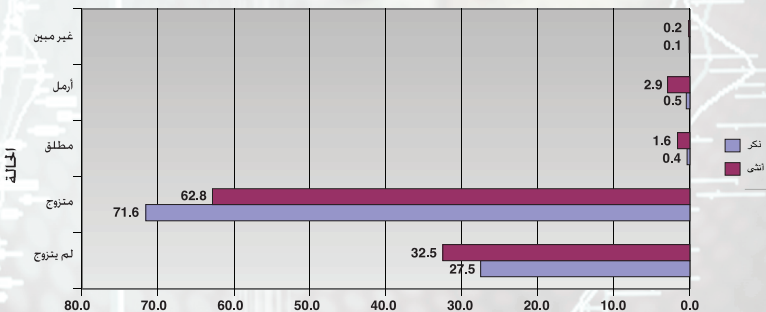
التوزيع النسبي للسكان (١٥ سنة فأكثر) حسب الحالة الزوجية
Percentage Distribution Population (10 Years & Over) by Marital Status

Marital Status		2005	1995	1985	1980	1975	الحالة الزوجية
		%					
Never Married	M	27.5	30.9	25.4	30.0	35.5	ذ
	F	32.5	33.1	20.7	14.2	10.5	!
Married	M	71.6	68.3	73.9	69.3	63.0	ذ
	F	62.8	61.3	71.9	77.6	76.4	!
Divorced	M	0.4	0.2	0.2	0.3	0.6	ذ
	F	1.6	1.4	1.5	1.7	2.8	!
Widowed	M	0.5	0.2	0.4	0.4	0.7	ذ
	F	2.9	4.1	5.8	6.5	10.2	!

Census Data

بيانات تعداد

الحالة الزوجية 2005

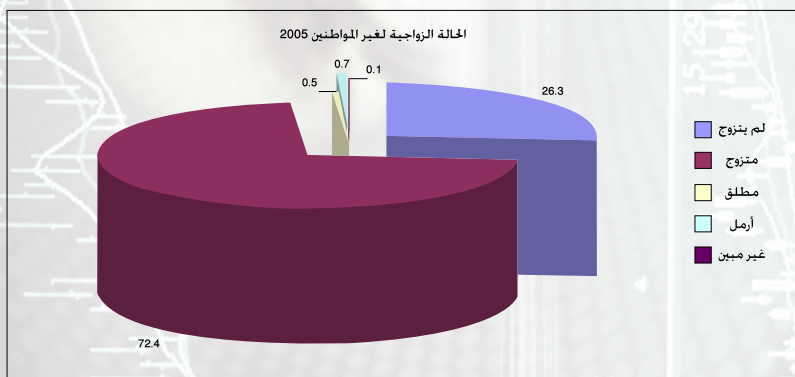
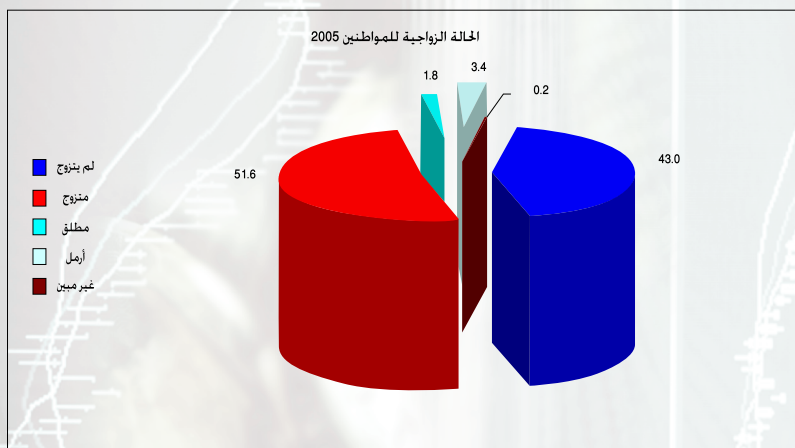


التوزيع النسبي للسكان (١٥ سنة فأكثر) حسب الحالة الزوجية والجنسية والجنس ٢٠٠٥
Percentage Distribution of Population (15 Years and over) by Marital Status , Nationality & Sex 2005

Marital Status	Total جملة			غير مواطنين Non Citizens			مواطنون Citizens			الحالة الزوجية
	جملة T.	إناث F.	ذكور M.	جملة T.	إناث F.	ذكور M.	جملة T.	إناث F.	ذكور M.	
	%									
Never Married	28.9	32.5	27.5	26.3	29.5	25.3	43.0	40.3	45.7	لم يتزوج
Married	69.2	62.8	71.6	72.4	67.5	73.9	51.6	50.6	52.6	متزوج
Divorced	0.7	1.6	0.4	0.5	1.2	0.3	1.8	2.7	0.9	مطلق
Widowed	1.1	2.9	0.5	0.7	1.6	0.5	3.4	6.2	0.6	أرمل
Not Stated	0.1	0.2	0.1	0.1	0.1	0.0	0.2	0.2	0.2	غير مبين
Total	100	100	100	100	100	100	100	100	100	جملة

Census Data

بيانات تعداد

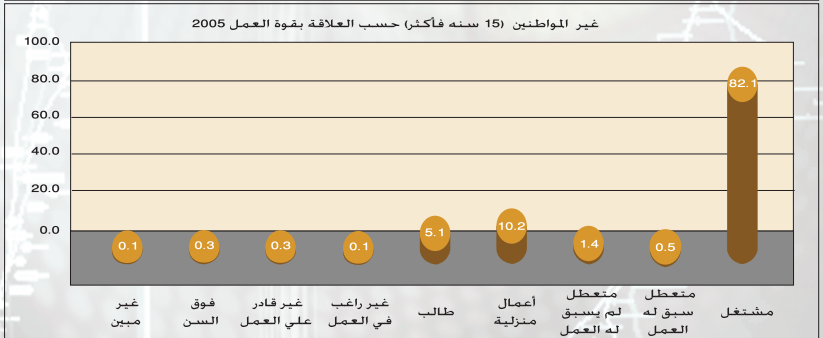
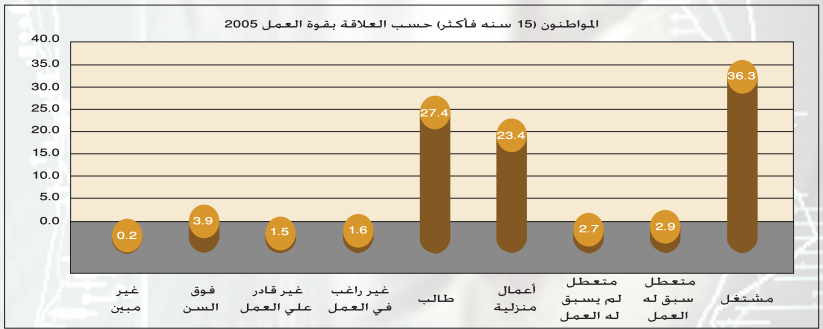


التوزيع النسبي للسكان (١٥ سنة فأكثر) حسب العلاقة بقوة العمل والجنسية والجنس ٢٠٠٥
Percentage Distribution of Population (15 Years and over) by Relationship to Labor Force, Nationality & Sex 2005

Relationship to Labor Force	جملة Total			غير مواطنين Non Citizens			مواطنون Citizens			العلاقة بقوة العمل
	جملة T.	إناث F.	ذكور M.	جملة T.	إناث F.	ذكور M.	جملة T.	إناث F.	ذكور M.	
	%									
Employed	75.0	35.1	90.3	82.1	42.9	94.3	36.3	14.9	57.6	مشتغل
Ever Worked Below	0.8	0.5	1.0	0.5	0.4	0.5	2.9	0.5	5.2	متعطّل سبق له العمل
Never Worked Below	1.6	2.2	1.3	1.4	1.9	1.2	2.7	2.9	2.6	متعطّل لم يسبق له العمل
House Work	12.3	44.3	0.0	10.2	43.3	0.0	23.4	47.0	0.0	اعمال منزلية
Student	8.6	15.5	5.9	5.1	10.2	3.6	27.4	29.2	25.6	طالب
Unwilling to Work	0.3	0.4	0.3	0.1	0.2	0.1	1.6	0.9	2.3	غير راغب العمل
Unable to Work	0.5	0.4	0.5	0.3	0.3	0.2	1.5	0.8	2.2	غير قادر على العمل
Over Age Not Work	0.8	1.5	0.6	0.3	0.7	0.1	3.9	3.5	4.4	فوق السن ولا يعمل
Not Stated	0.1	0.2	0.1	0.1	0.1	0.0	0.2	0.2	0.2	غير مبين
Total	100	100	100	100	100	100	100	100	100	جملة

Census Data

بيانات تعداد

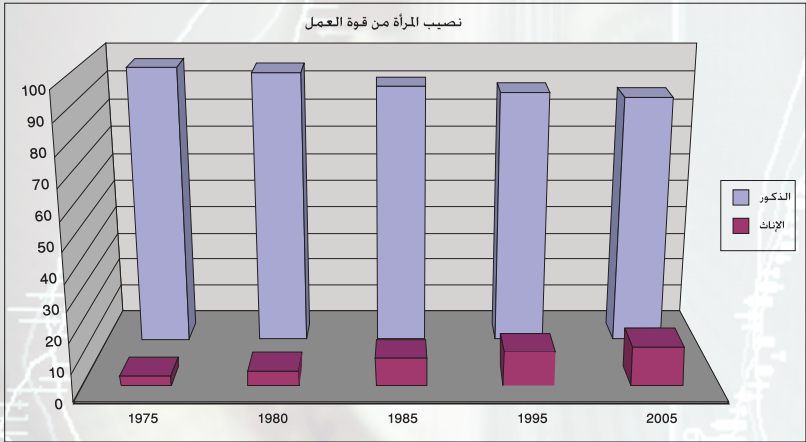


نصيب المرأة من إجمالي قوة العمل
Females Share of Total Labor Force

Females as % of Total Labor Force						نسبة الإناث من إجمالي قوة العمل %
Emirate	2005	1995	1985	1980	1975	الإمارة
	%					
Abu Dhabi	14.5	9.2	8.52	4.40	3.10	أبوظبي
Dubai	12.4	11.5	9.39	5.74	3.70	دبي
Sharjah	12.9	14.4	11.32	6.31	3.30	الشارقة
Ajman	11.7	18.5	9.87	5.81	3.40	عجمان
Umm Al-Quwain	19.6	18.1	12.3	5.67	5.00	أم القيوين
Ras Al-Khaimah	17.6	16.5	12.78	5.17	3.00	رأس الخيمة
Fujairah	16.5	13.5	10.75	2.64	1.30	الفجيرة
Total	13.5	11.7	9.57	5.05	3.3	جملة الدولة

Census Data

بيانات تعداد



القوى العاملة والمشتغلين
Labor Force & Workers

(000-s)						(بالألف)
Year	2005	1995	1985	1980	1975	السنة
Labor Force	2559	1136	684	560	294	القوة العاملة
Employed	2479	1312	676	553	288	المشتغلون
Crude Activity Rate**	62.3	55.4	49.6	53.7	52.7	معدل النشاط الخام % × × ×
Refined Activity Rate***	77.4	75.2	72.9	75.3	73.3	معدل النشاط المنقح % × × ×

** Labor Force as % Total Population

× × قوة العمل الى جملة السكان

*** Labor Force as % Population 15 +

× × × قوة العمل الى السكان 15 +

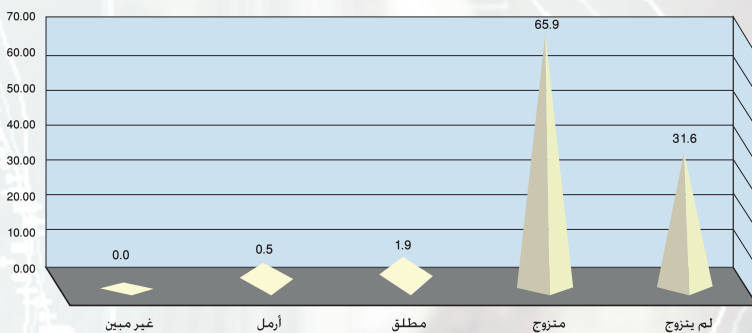
التوزيع النسبي للمشتغلين (١٥ سنة فأكثر) حسب الحالة الزوجية والجنسية والجنس ٢٠٠٥
Percentage Distribution of Employed Population (15 Years & over) by Marital Status ,
Nationality & Sex 2005

Marital Status	جملة Total			غير مواطنين Non Citizens			مواطنون Citizens			الحالة الزوجية
	جملة T.	إناث F.	ذكور M.	جملة T.	إناث F.	ذكور M.	جملة T.	إناث F.	ذكور M.	
	%									
Never Married	24.8	39.1	22.7	24.3	39.1	22.2	31.6	39.7	29.6	لم يتزوج أبدا
Married	74.0	57.0	76.5	74.6	57.5	77.0	65.9	53.4	69.2	متزوج
Divorced	0.6	2.5	0.3	0.5	2.1	0.3	1.9	5.4	1.0	مطلق
Widowed	0.6	1.3	0.4	0.6	1.3	0.5	0.5	1.5	0.2	أرمل
Not Stated	0.0	0.0	0.0	0.0	0.0	0.0	0.0	0.0	0.0	غير مبين
Total	100	100	100	100	100	100	100	100	100	جملة

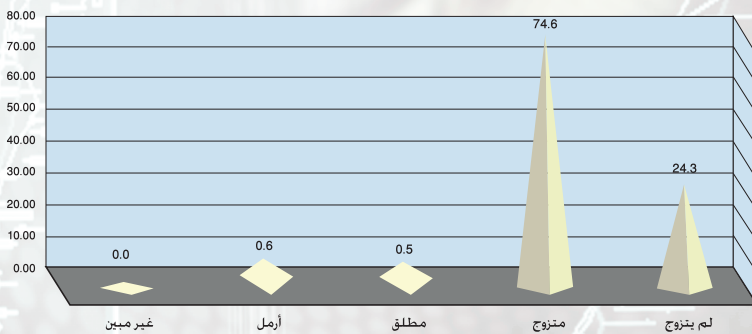
Census Data

بيانات تعداد

المشتغلون المواطنون حسب الحالة الزوجية 2005



المشتغلون غير المواطنون حسب الحالة الزوجية 2005

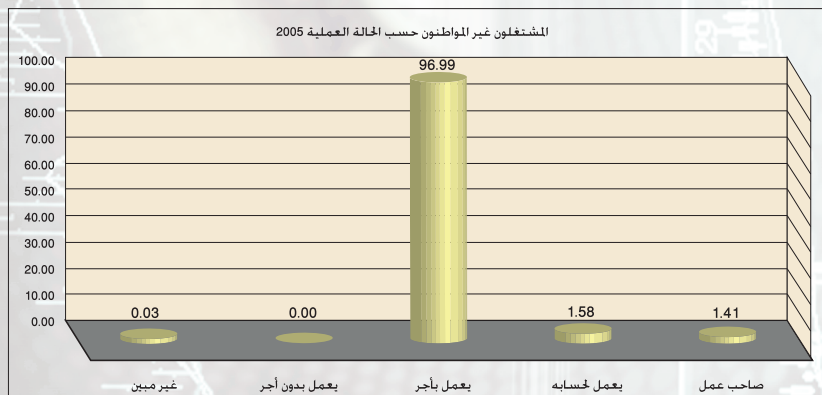
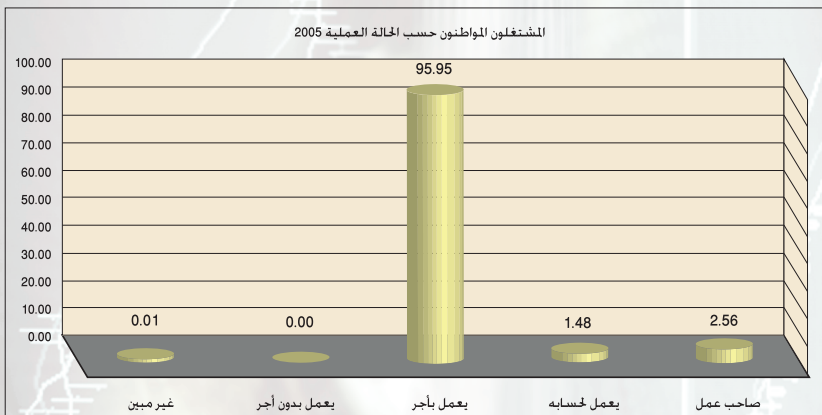


التوزيع النسبي للمشتغلين (١٥ سنة فأكثر) حسب الحالة العملية والجنسية والجنس × ٢٠٠٥
Percentage Distribution of Employed Population (15 Years & over) by Employment Status , Nationality & Sex 2005 *

Employment Status	جملة Total			غير مواطنين Non Citizens			مواطنون Citizens			الحالة العملية
	جملة T.	إناث F.	ذكور M.	جملة T.	إناث F.	ذكور M.	جملة T.	إناث F.	ذكور M.	
	%									
Work Owner	1.50	0.73	1.61	1.41	0.77	1.50	2.56	0.47	3.10	صاحب عمل
Self Employed	1.57	0.54	1.73	1.58	0.57	1.72	1.48	0.29	1.78	يعمل لحسابه
Paid Employed	96.91	98.69	96.64	96.99	98.62	96.76	95.95	99.21	95.11	يعمل بأجر
Unpaid Employed	0.00	0.00	0.00	0.00	0.00	0.00	0.00	0.01	0.00	يعمل بدون أجر
Not Stated	0.02	0.03	0.02	0.03	0.03	0.02	0.01	0.03	0.01	غير مبين
Total	100	100	100	100	100	100	100	100	100	جملة

Census Data

بيانات تعداد



المشتغلون (١٥ سنة فأكثر) حسب فئات جدولة النشاط الإقتصادي
Employed Population (15 Years & Over) by Economic Activity

Economic Activity	2005	1995	1985	1975	النشاط الإقتصادي
Agriculture, Hunting and Forestry	116105	96794	46735	10725	الزراعة والصيد والحراجة
Fishing	5438	8072	4558	2241	صيد الأسماك
Mining & Quarrying	45030	30342	13919	6785	التعدين واستغلال المحاجر
Manufacturing	199572	143618	50479	17067	الصناعات التحويلية
Electricity, Gas & Water	24489	13095	14278	6222	الكهرباء والغاز والمياه
Construction & Maint.	718354	253794	112599	93118	الإنشاءات والصيانة
Trade, Repair Services,	334193	183092	73216	29349	تجارة وخدمات الإصلاح
Hotels & Restaurants	100400	45816	23225	7975	المطاعم والفنادق
Transport Storage & Comm.	167420	93806	50727	23320	النقل والتخزين والمواصلات
Financial Intermediation	36647	16706	12563	4791	الوساطة المالية
Real Estate, Renting & Business Services	127739	33530	10438	1152	أنشطة عقارية وإيجارية وتجارية
General Administration , Defense & Social Security	218545	175050	261992	84458	الإدارة العامة والدفاع والضمان الإجتماعي
Education	69982	49193	*	*	التعليم
Health & Social Work	44492	23634	*	*	الصحة والعمل الإجتماعي
Other Social & Personal Services	56533	39961	*	*	الخدمة الإجتماعية والشخصية الأخرى
Private Households	194252	103227	*	*	الأسر الخاصة التي لديها مستخدمون
Extra -Territorial Organizations & Bodies	2226	1212	1096	468	الهيئات خارج الولاية الإقليمية
Not Adequately Classified & Not Stated Activities	18463	874	164	287	أنشطة غير واضحة التوصيف وغير مبينة
Total	2479880	1311816	675989	287958	الجملة

* Included in Previous Item
Census Data

* وردت ضمن القسم السابق
بيانات تعداد

التوزيع النسبي للمشتغلين حسب القسم الرئيسي للمهن والجنس ومجموعات الجنسية (٢٠٠٩) *
Percentage Distribution of Employed by Main Group Occupation According to Sex & Nationality Groups (2009) *

Main Group Occupation	إجمالي Total	مجموعات الجنسية Nationality Groups		الجنس SEX		القسم الرئيسي للمهن
		غير مواطن Non Citizens	مواطن Citizens	إناث Female	ذكور Males	
Legislators, Senior Officials and Managers	7.9	7.8	9.0	3.8	8.9	المشروعون والمديرون ومديرو الأعمال
Professionals	15.9	16.1	14.9	17.4	15.6	الاختصاصيون في المواضيع العلمية والفنية والانسانية
Technicians and Associate Professionals	12.8	12.1	18.1	12.3	12.9	الضنيون في المواضيع العلمية والفنية والانسانية
Clerks	7.5	6.6	14.4	13.2	6.1	المهن الكتابية
Service Workers and Shop and Market Sales Workers	21.4	21.6	19.8	50.7	14.5	مهن الخدمات والبيع
Skilled Agricultural and Fishery Workers	1.9	2.1	0.3	0.0	2.3	العمال المهرة في الزراعة وصيد الاسماك والثروة الحيوانية
Craft and Related Trades Workers	9.1	10.1	0.8	0.3	11.2	الحرفيون في البناء والمهن الاستخراجية والحرفيون الآخرون
Plant and Machine Operators and Assemblers	9.1	10.1	1.2	0.5	11.1	مشغلو الآلات والمعدات ومجموعها
Elementary Occupations	12.1	13.3	1.8	1.6	14.6	المهن البسيطة
Armed Forces	2.3	0.2	19.6	0.4	2.8	القوات المسلحة
Total	100	100	100	100	100	الإجملة

* Labour Force Survey 2009

× من مسح القوى العاملة ٢٠٠٩

التوزيع النسبي للمشتغلين حسب النشاط الاقتصادي ومجموعات الجنسية (٢٠٠٩) *
Percentage Distribution of Employed by Economic Activity According to Nationality Groups (2009) *

Economic Activity	إجمالي Total	مجموعات الجنسية Nationality Groups		النشاط الاقتصادي
		غير مواطنين NonCitizens	مواطنون Citizens	
Agriculture, Hunting , Forestry & Fishing	3.8	4.1	0.6	الزراعة والصيد والحرا جسة وصيد الاسماك
Mining & Quarrying	2.0	1.9	3.0	التعدين واستغلال المحاجر
Manufacturing	7.7	8.5	1.7	الصناعات التحويلية
Electricity, Gas & Water	1.1	1.0	1.7	الكهرباء والغاز والمياه
Construction & Maint.	12.3	13.7	1.0	الإنشاءات والصيانة
Trade, Repair Services,	15.4	17.0	1.9	تجارة وخدمات الإصلاح
Hotels & Restaurants	4.0	4.5	0.0	المطاعم والفنادق
Transport Storage & Comm.	8.2	8.5	5.9	النقل والتخزين والمواصلات
Financial Intermediation	3.2	3.1	4.6	الوساطة المالية
Real Estate, Renting & Business Services	6.9	7.3	3.8	أنشطة عقارية وإيجارية وتجارية
General Administration , Defense & Social Security	12.7	6.7	61.0	الإدارة العامة والدفاع والضمان الإجتماعي
Education	4.3	3.7	8.7	التعليم
Health & Social Work	2.5	2.5	2.9	الصحة والعمل الإجتماعي
Other Social & Personal Services	2.7	2.7	2.2	الخدمة الإجتماعية والشخصية الأخرى
Domestic Services	13.1	14.6	0.7	الأعمال المنزلية
Extra -Territorial Organizations & Bodies	0.1	0.1	0.1	المنظمات والهيئات الإقليمية والدولية
Total	100	100	100	الجملة

* Labour Force Survey 2009

× من مسح القوى العاملة ٢٠٠٩

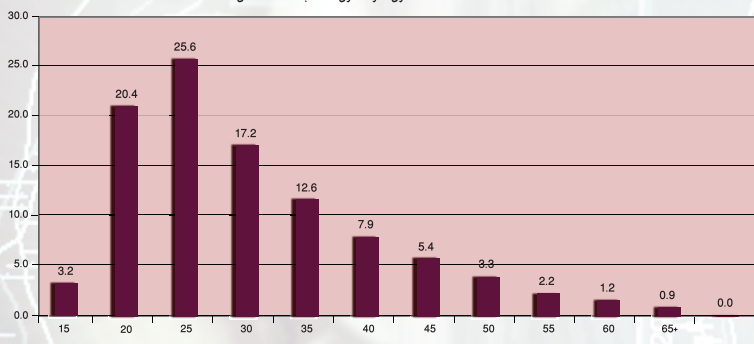
التوزيع النسبي للمشتغلين (١٥ سنة فأكثر) حسب فئات السن والجنسية والجنس ٢٠٠٥
Percentage Distribution of Employed Population (15 Years and over) by Age Groups ,
Nationality & Sex 2005

جملة Total			غير مواطنين Non Citizens			مواطنون Citizens			فئات السن Age Groups
جملة T.	إناث F.	ذكور M.	جملة T.	إناث F.	ذكور M.	جملة T.	إناث F.	ذكور M.	
%									
0.7	1.4	0.6	0.5	1.5	0.4	3.2	1.3	3.7	15 - 19
11.6	19.5	10.4	10.9	19.7	9.6	20.4	18.0	20.9	20 - 24
22.3	26.7	21.7	22.1	25.7	21.6	25.6	34.7	23.3	25 - 29
22.2	21.4	22.3	22.6	21.3	22.7	17.2	22.1	15.9	30 - 34
17.2	14.1	17.6	17.6	14.2	18.0	12.6	13.5	12.4	35 - 39
11.5	8.5	11.9	11.8	8.8	12.2	7.9	5.9	8.4	40 - 44
7.4	4.6	7.8	7.6	4.9	7.9	5.4	2.6	6.2	45 - 49
4.4	2.4	4.7	4.5	2.6	4.7	3.3	0.9	4.0	50 - 54
1.9	0.8	2.1	1.9	0.9	2.1	2.2	0.4	2.6	55 - 59
0.6	0.2	0.6	0.5	0.2	0.5	1.2	0.2	1.5	60 - 64
0.2	0.1	0.3	0.2	0.1	0.2	0.9	0.3	1.1	65 +
0.0	0.1	0.0	0.0	0.1	0.0	0.0	0.0	0.0	غير ميبين
100	100	100	100	100	100	100	100	100	الجملة

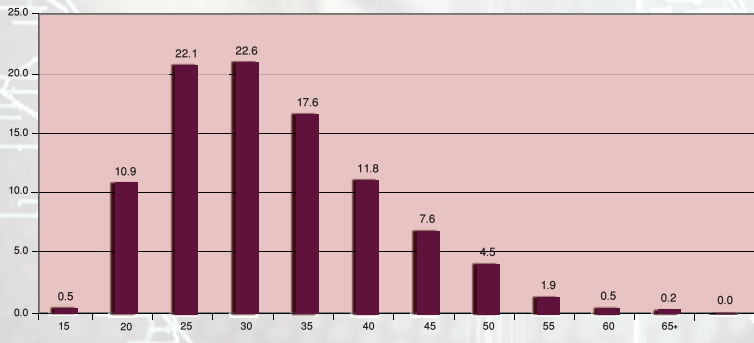
Census Data

بيانات تعداد

المشتغلون المواطنون حسب فئات السن 2005



المشتغلون غير المواطنين حسب فئات السن 2005

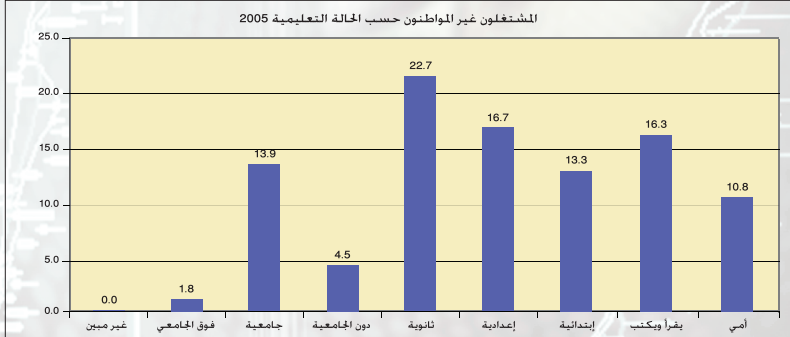
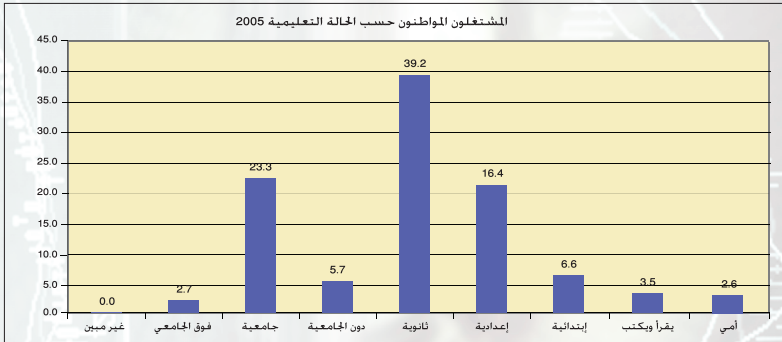


التوزيع النسبي للمشتغلين (١٥ سنة فأكثر) حسب الحالة التعليمية والجنسية والجنس ٢٠٠٥
Percentage Distribution of Employed Population (15 Years & over) by Educational Status , Nationality & Sex 2005

Educational Status	جملة Total			غير مواطنين Non Citizens			مواطنون Citizens			الحالة التعليمية
	جملة T.	إناث F.	ذكور M.	جملة T.	إناث F.	ذكور M.	جملة T.	إناث F.	ذكور M.	
	% %									
Illiterate	10.2	6.7	10.7	10.8	7.5	11.3	2.6	0.9	3.0	أمي
Read and write	15.3	14.7	15.4	16.3	16.5	16.2	3.5	1.0	4.1	يقراً ويكتب
Primary	12.8	8.4	13.4	13.3	9.4	13.8	6.6	1.2	8.0	ابتدائية
Preparatory	16.7	10.5	17.6	16.7	11.3	17.5	16.4	4.3	19.6	إعدادية
Secondary	23.9	23.1	24.1	22.7	22.1	22.8	39.2	30.4	41.4	ثانوية
Below University	4.6	7.7	4.1	4.5	7.5	4.1	5.7	9.8	4.7	دون الجامعية
University	14.6	26.0	12.9	13.9	22.9	12.6	23.3	48.8	16.7	جامعية
Above University	1.8	2.8	1.7	1.8	2.7	1.6	2.7	3.4	2.5	فوق الجامعية
Not Stated	0.0	0.1	0.0	0.0	0.1	0.0	0.0	0.0	0.0	غير مبين
Total	100	100	100	100	100	100	100	100	100	جملة

Census Data

بيانات تعداد



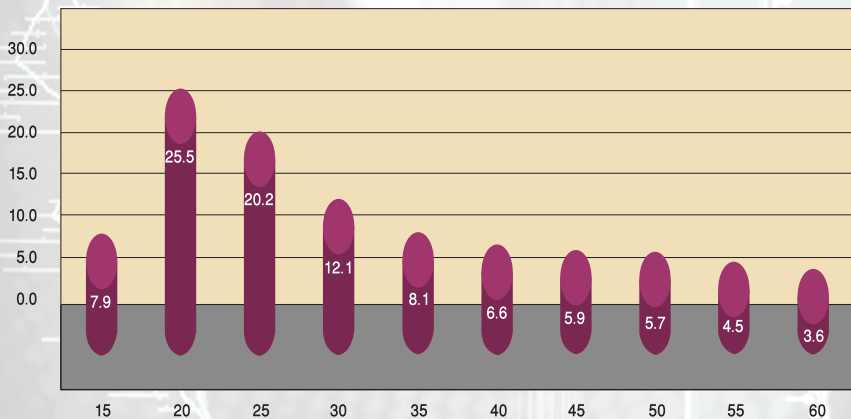
التوزيع النسبي للمتطلين (١٥ - ٦٤ سنة) حسب فئات السن ٢٠٠٥
Percentage Distribution of Unemployed (15 - 64 Years) by Age Groups 2005

جملة Total			لم يسبق له العمل Never Worked Before			سبق له العمل Ever Worked Before			فئات السن
جملة T.	إناث F.	ذكور M.	جملة T.	إناث F.	ذكور M.	جملة T.	إناث F.	ذكور M.	Age Groups
7.9	7.4	8.1	11.6	8.8	13.4	0.8	1.2	0.8	15 - 19
25.5	33.6	22.0	35.3	38.7	33.1	7.1	9.7	6.6	20 - 24
20.2	26.0	17.6	24.1	27.2	22.1	12.7	20.0	11.3	25 - 29
12.1	12.4	11.9	12.3	11.3	12.9	11.6	17.5	10.5	30 - 34
8.1	8.2	8.1	6.7	6.3	7.0	10.8	17.1	9.6	35 - 39
6.6	5.3	7.2	4.2	3.5	4.6	11.1	13.3	10.7	40 - 44
5.9	3.1	7.1	2.5	1.9	2.8	12.3	8.8	12.9	45 - 49
5.7	2.0	7.3	1.6	1.1	1.9	13.4	6.3	14.8	50 - 54
4.5	1.2	6.0	1.1	0.7	1.3	11.1	3.7	12.5	55 - 59
3.6	0.7	4.8	0.7	0.4	0.9	9.1	2.4	10.3	60 - 64
100	100	100	100	100	100	100	100	100	الجملة

Census Data

بيانات تعداد

المتطلون حسب فئات السن 2005

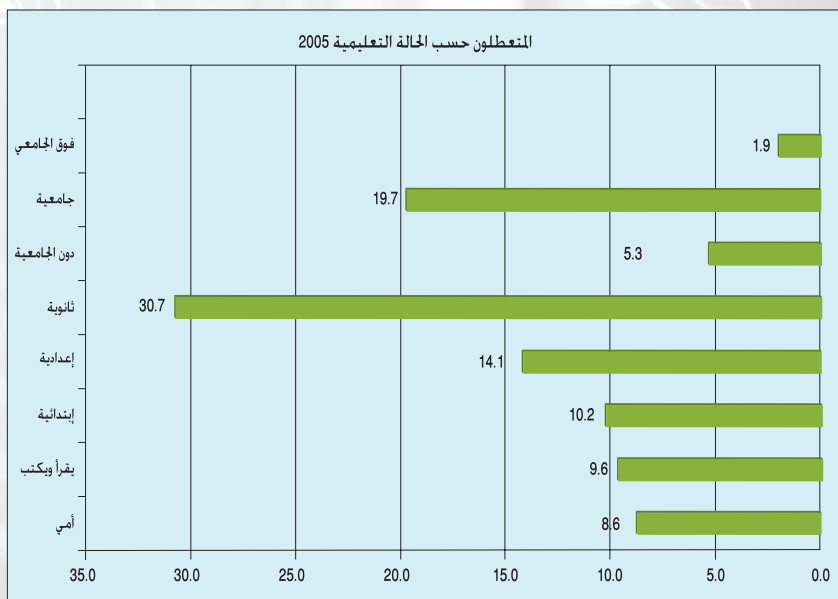


التوزيع النسبي للمتعلّين (١٥ - ٦٤ سنة) حسب الحالة التعليمية ٢٠٠٥
Percentage Distribution of Unemployed (15 - 64 Years) by Educational Status 2005

Educational Status	جملة Total			لم يسبق له العمل Never Worked Before			سبق له العمل Ever Worked Before			الحالة التعليمية
	جملة T.	إناث F.	ذكور M.	جملة T.	إناث F.	ذكور M.	جملة T.	إناث F.	ذكور M.	
Illiterate	8.6	2.2	11.4	6.5	2.0	9.3	12.6	2.9	14.4	أمي
Read and write	9.6	2.9	12.5	7.7	2.7	10.9	13.0	3.8	14.7	يقراً ويكتب
Primary	10.2	3.2	13.2	8.9	3.2	12.4	12.6	3.2	14.4	إبتدائية
Preparatory	14.1	7.1	17.1	12.6	7.4	15.9	16.8	5.9	18.8	إعدادية
Secondary	30.7	35.5	28.7	35.2	37.8	33.5	22.4	24.5	22.0	ثانوية
Below University	5.3	9.3	3.5	5.4	8.4	3.5	5.0	13.3	3.5	دون الجامعية
University	19.7	36.8	12.1	22.0	35.8	13.3	15.3	41.4	10.5	جامعية
Above University	1.9	3.0	1.4	1.7	2.6	1.2	2.3	5.0	1.8	فوق الجامعية
Total	100	100	100	100	100	100	100	100	100	جملة

Census Data

بيانات تعداد



السكان حسب فئات السن والجنس
Population by Age Groups & Sex

فئات السن Age Groups	1975			1980			1985			1995			2005		
	إناث Females	ذكور Males	جملة Total	إناث Females	ذكور Males	جملة Total	إناث Females	ذكور Males	جملة Total	إناث Females	ذكور Males	جملة Total	إناث Females	ذكور Males	جملة Total
0 - 4	32996	34298	67294	67389	71148	138537	92464	96681	189145	103525	109524	213049	136538	145601	282139
5 - 9	25604	27281	52885	47077	49776	96853	75182	79668	154850	106307	112984	219291	129453	139929	269382
10 - 14	16550	20501	37051	29305	33238	62543	48241	50439	96680	97169	104885	202054	118279	130778	249057
15 - 19	14783	25935	40718	25353	32006	57359	34514	38762	73276	75471	83438	158909	110838	121388	232226
20 - 24	15629	57563	73192	35204	91096	126300	47325	75667	122992	77882	139868	217750	161530	272036	433566
25 - 29	17004	71323	88327	37977	143871	181848	58178	144548	202726	88409	238104	328513	178137	483657	661794
30 - 34	11447	48085	59532	25272	112616	137888	44659	141201	185860	80213	229066	309279	150482	489879	640361
35 - 39	10120	36573	46693	17724	74433	92157	31460	111934	143394	68740	219961	288701	113844	386762	500606
40 - 44	6614	23668	30282	10874	48329	59203	17057	66446	83503	41646	161583	203229	78543	262718	341261
45 - 49	5128	14949	20077	7756	27923	35679	11868	42979	54847	25850	106166	132016	51311	174459	225770
50 - 54	4864	10130	14994	6219	16140	22359	7811	21951	29762	13694	51655	65349	31539	107339	138878
55 - 59	2585	4555	7140	3327	7114	10441	4952	10557	15509	8344	25046	33390	15804	51303	67107
60 - 64	3091	4804	7895	3189	4699	7888	4083	5542	9625	5553	10407	15960	8527	18820	27347
65 - 69	1538	2566	4104	2159	3167	5326	2988	3718	6706	4597	6492	11089	5285	9172	14457
70 - 74	1729	2007	3736	1762	2220	3982	2305	2678	4983	3180	3651	6831	4013	5391	9404
75 - 79	630	705	1335	665	835	1500	995	1149	2144	1460	1649	3109	1837	2440	4277
80 +	1088	1027	2115	1128	1061	2189	1530	1440	2970	2163	2194	4357	2604	2787	5391
غير مبرين Not Stated	60	457	517	7	40	47	91	240	331	34	131	165	1722	1682	3404
الجملة Total	171460	386427	557887	322387	719712	1042099	483703	895600	1379303	804237	1606804	2411041	1300286	2806141	4106427

عدد السكان الفعلي والتقديرى
Actual & Estimated Population

عدد السكان No. of Population	السنة Year
18 0226	1968 *
214000	1969
248000	1970
287000	1971
332000	1972
385000	1973
446000	1974
557887	1975 **
594000	1976
673000	1977
762000	1978
864000	1979
1042099	1980 **
1072000	1981
1134000	1982
1199000	1983
1268000	1984
1379303	1985 **
1418000	1986
1500000	1987
1586000	1988
1677000	1989
1773000	1990
1875000	1991
1983000	1992
2097000	1993
2217000	1994
2411041	1995 **
2470000	1996
2590000	1997
2717000	1998
2855000	1999
2995000	2000
3167000	2001
3349000	2002
3551000	2003
3761000	2004
4106427	2005**
4229000	2006
4488000	2007

* March 68

** Actual census

× مارس ٦٨

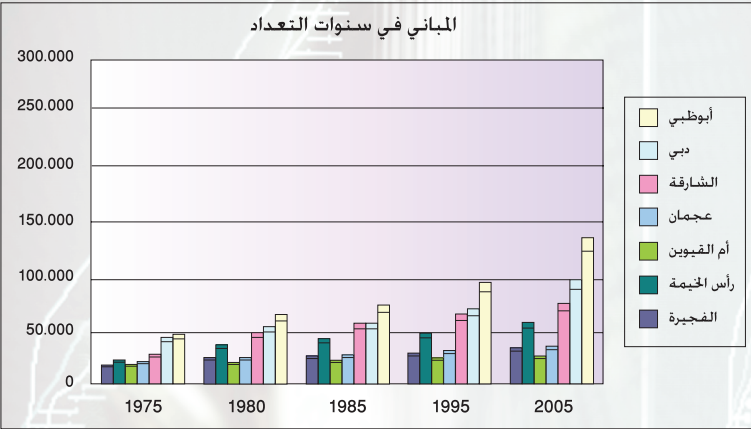
× × تعداد فعلي

المباني حسب الإمارة والسنة
Buildings by Emirate & Year

Emirate	2005	1995	1985	1980	1975	الإمارة
Abu Dhabi	117469	76419	55635	46738	28756	أبوظبي
Dubai	77886	52151	39064	36043	26381	دبي
Sharjah	57153	47473	38760	30305	10415	الشارقة
Ajman	17898	13773	9803	7058	3368	عجمان
Umm Al-Quwain	8741	7006	4578	3039	1083	أم القيوين
Ras Al-Khaimah	40143	29273	24908	19712	4969	رأس الخيمة
Fujairah	16197	11385	8938	7708	532	الفجيرة
Total	335487	237480	181686	150603	75504	جملة الدولة

Census Data

بيانات تعداد



الوحدات السكنية حسب الإمارة والسنة
Housing Units by Emirate & Year

Emirate	2005	1995	1985	1975	الإمارة
Abu Dhabi	242324	153803	105749	60643	أبوظبي
Dubai	205518	111722	69909	45102	دبي
Sharjah	167142	78051	49167	29054	الشارقة
Ajman	39700	21626	10717	6497	عجمان
Umm Al-Quwain	8828	6921	4499	2272	أم القيوين
Ras Al-Khaimah	39815	28828	23898	13763	رأس الخيمة
Fujairah	19532	12227	8852	5168	الفجيرة
Total	722859	413178	272791	162499	جملة الدولة

Census Data

بيانات تعداد

الوحدات السكنية المشغولة بأسر ومابها من أسر وأفراد بكل إمارة
Housing Units Occupied by Households by Households , Number of Individuals & Emirate

Emirate	الأفراد No. Of Individuals	الأسر Households	الوحدات Housing Units	الإمارة
Abu Dhabi	1119971	214836	201388	أبوظبي
Dubai	911004	205303	174293	دبي
Sharjah	707668	145743	139879	الشارقة
Ajman	183976	34573	33097	عجمان
Umm Al-Quwain	42980	7259	6952	أم القيوين
Ras Al-Khaimah	192470	35243	33578	رأس الخيمة
Fujairah	109724	17718	16519	الضجيرة
Total	3267793	660675	605706	جملة الدولة

Census Data 2005

بيانات تعداد ٢٠٠٥

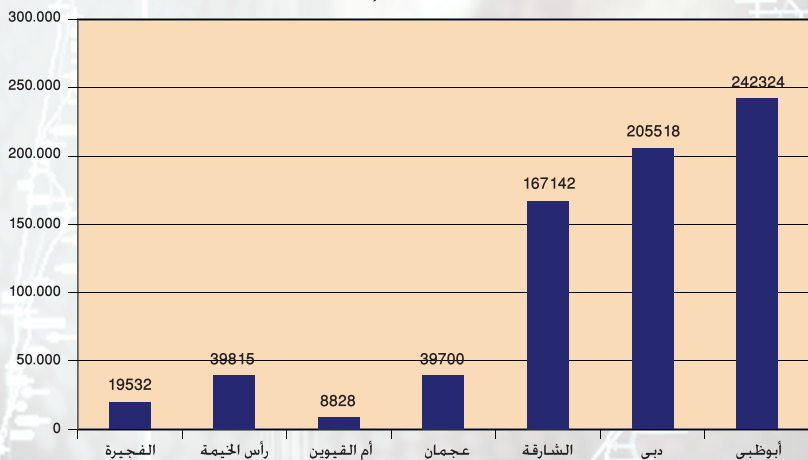
الوحدات السكنية المشغولة بأسر حسب عدد الأسر والإمارة *
Housing Units Occupied by Households by Number of Households & Emirate *

Emirate	ثلاث أسر فأكثر Households 3 or more	أسرتان Two Households	أسرة واحدة One Househo ld	الإمارة
Abu Dhabi	2188	4695	194505	أبوظبي
Dubai	5644	5595	163054	دبي
Sharjah	715	2163	137001	الشارقة
Ajman	219	536	32342	عجمان
Umm Al-Quwain	50	118	6784	أم القيوين
Ras Al-Khaimah	293	728	32557	رأس الخيمة
Fujairah	220	497	15802	الضجيرة
Total	9329	14332	582045	جملة الدولة

Census Data 2005

بيانات تعداد ٢٠٠٥

الوحدات السكنية بكل إمارة 2005

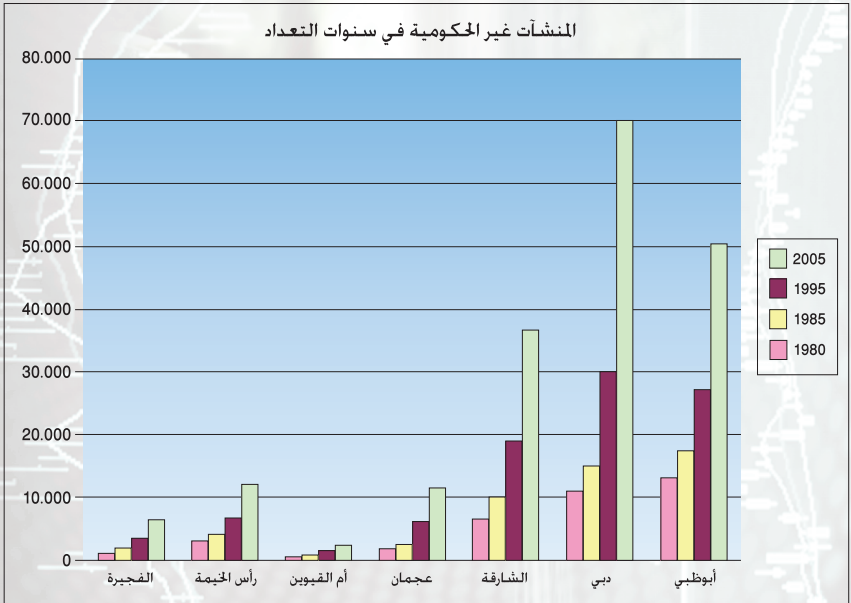


المنشآت غير الحكومية حسب الإمارة
Non-Governmental Establishments by Emirate

Emirate	2005	1995	1985	1980	الإمارة
Abu Dhabi	50425	26970	17321	13207	أبوظبي
Dubai	70152	29900	14864	10952	دبي
Sharjah	36584	18895	9918	6625	الشارقة
Ajman	11427	6095	2353	1671	عجمان
Umm Al-Quwain	2238	1373	680	388	أم القيوين
Ras Al-Khaimah	12016	6683	4034	2944	رأس الخيمة
Fujairah	6263	3347	1815	1060	الفجيرة
Total	189105	93263	50985	36847	جملة الدولة

Census Data

بيانات تعداد



المواليد والوفيات (جملة)
Births & Deaths (Total)

	2008	2007	2006	2005	
المواليد أحياء حسب النوع					
Live Births By Sex					
Males	35264	34470	32050	33145	ذكور
Females	33515	33219	30919	31478	إناث
Total	68779	67689	62969	64623	جملة
Sex Ratio at Birth *	105.2	103.8	103.7	105.3	نسبة النوع عند الميلاد ×
حسب الإمارة					
By Emirate					
Abu Dhabi	28456	27002	25738	27113	أبوظبي
Dubai	17091	20764	18772	18253	دبي
Sharjah	11279	8952	8277	9027	الشارقة
Ajman	4709	4442	4180	3954	عجمان
Umm Al-Quwain	758	690	678	727	أم القيوين
Ras Al-Khaimah	3625	3214	3013	3230	رأس الخيمة
Fujairah	2861	2625	2311	2319	الفجيرة
Crude Birth Rate**	14.40	15.08	14.9	15.7	معدل المواليد الخام × ×
General Birth Rate***	71.35	74.07	72.7	76.5	معدل الخصوبة العام × × ×
معدل الخصوبة حسب الفئة العمرية					
Birth Rate By Age Groups					
15 - 19	0.0323	0.0339	0.0331	0.0348	١٥ - ١٩
20 - 24	0.1098	0.1151	0.1125	0.1183	٢٠ - ٢٤
25 - 29	0.1400	0.1436	0.1418	0.1472	٢٥ - ٢٩
30 - 34	0.0713	0.0743	0.0728	0.0774	٣٠ - ٣٤
35 - 39	0.0241	0.0254	0.0247	0.0277	٣٥ - ٣٩
40 - 44	0.0059	0.0062	0.0060	0.0074	٤٠ - ٤٤
45 - 49	0.0008	0.0009	0.0009	0.0010	٤٥ - ٤٩
Total Fertility Rate	1.92	2.00	1.96	2.07	معدل الخصوبة الكلية
Gross Reproduction Rate	0.94	0.98	0.96	1.01	معدل الإحلال الإجمالي
الوفيات المسجلة					
Registered Deaths					
Males	5780	5468	4687	4555	ذكور
Females	1975	1946	1796	1806	إناث
Total	7755	7414	6483	6361	جملة
Crude Death Rate**	1.63	1.65	1.53	1.54	معدل الوفيات الخام × ×
Infant Mortality Rate****	7.9	7.5	7.1	7.7	معدل وفيات الرضع × × × ×
Under Five Mortality ****	10.2	9.0	8.7	9.9	وفيات الأطفال دون الخامسة × × × ×
Under Five Mortality *****	2.2	2.0	2.0	2.2	وفيات الأطفال دون الخامسة × × × × ×
Natural Increase	61024	60275	56486	58262	الزيادة الطبيعية
Rate of Natural In-crease**	12.77	13.43	13.36	14.16	معدل الزيادة الطبيعية × ×

* No. of Males per (100) Females

× عدد الذكور لكل (١٠٠) أنثى

** Per 1000 Population

× × لكل ١٠٠٠ من السكان

*** Per 1000 Females (15 - 49)

× × × لكل ١٠٠٠ من النساء (١٥-٤٩)

**** Per 1000 Live Birth

× × × × لكل ١٠٠٠ مولود حي

***** Per 1000 Child Below 5 Years

× × × × × لكل ١٠٠٠ طفل دون الخامسة

المواليد والوفيات (مواطنون)
Births & Deaths (Citizens)

	2008	2007	2006	2005	
المواليد أحياء حسب النوع					
Live Births By Sex					
Males	14985	14649	14099	14310	ذكور
Females	14552	14352	13804	13712	إناث
Total	29537	29001	27903	28022	جملة
Sex Ratio at Birth *	103.0	102.1	102.1	104.4	نسبة النوع عند الميلاد ×
حسب الإمارة					
By Emirate					
Abu Dhabi	13052	12857	12165	12297	أبوظبي
Dubai	6909	7447	7326	7186	دبي
Sharjah	3920	3426	3336	3424	الشارقة
Ajman	729	736	745	790	عجمان
Umm Al-Quwain	416	391	411	408	أم القيوين
Ras Al-Khaimah	2436	2243	2165	2215	رأس الخيمة
Fujairah	2075	1901	1755	1702	الضجيرة
Crude Birth Rate**	33.11	33.57	33.3	34.0	معدل المواليد الخام × ×
General Birth Rate***	122.1	123.5	122.3	124.7	معدل الخصوبة العام × × ×
معدل الخصوبة حسب الفئة العمرية					
Birth Rate By Age Groups					
15 - 19	0.0596	0.0607	0.0598	0.0616	١٩ - ١٥
20 - 24	0.1838	0.1859	0.1841	0.1878	٢٤ - ٢٠
25 - 29	0.2103	0.2117	0.2105	0.2129	٢٩ - ٢٥
30 - 34	0.1411	0.1430	0.1414	0.1447	٣٤ - ٣٠
35 - 39	0.0781	0.0798	0.0784	0.0811	٣٩ - ٣٥
40 - 44	0.0288	0.0293	0.0289	0.0297	٤٤ - ٤٠
45 - 49	0.0038	0.0039	0.0039	0.0040	٤٩ - ٤٥
Total Fertility Rate	3.52	3.57	3.53	3.61	معدل الخصوبة الكلية
Gross Reproduction Rate	1.73	1.77	1.75	1.77	معدل الإحلال الإجمالي
الوفيات المسجلة					
Registered Deaths					
Males	1527	1564	1395	1263	ذكور
Females	894	941	894	888	إناث
Total	2421	2505	2289	2151	جملة
Crude Death Rate**	2.71	2.81	2.72	2.60	معدل الوفيات الخام × ×
Infant Mortality Rate****	7.3	6.7	6.3	8.0	معدل وفيات الرضع × × × ×
Under Five Mortality ****	9.8	8.1	7.3	10.2	وفيات الأطفال دون الخامسة × × × ×
Under Five Mortality *****	2.5	2.1	2.1	2.6	وفيات الأطفال دون الخامسة × × × × ×
Natural Increase	27116	26496	25614	25871	الزيادة الطبيعية
Rate of Natural Increase**	30.40	30.76	30.54	31.35	معدل الزيادة الطبيعية × ×

* No. of Males per (100) Females

× عدد الذكور لكل (١٠٠) أنثى

** Per 1000 Population

× × لكل ١٠٠٠ من السكان

*** Per 1000 Females (15 - 49)

× × × لكل ١٠٠٠ من النساء (١٥-٤٩)

**** Per 1000 Live Birth

× × × × لكل ١٠٠٠ مولود حي

***** Per 1000 Child Below 5 Years

× × × × × لكل ١٠٠٠ طفل دون الخامسة

التعليم
Education

	2007/ 2008	2006/ 2007	2005/ 2006	2004/ 2005	2003/ 2004	
Schools	1178	1222	1217	1238	1225	المدارس
Classrooms	30205	30212	29208	28724	26758	الفصول الدراسية
Teachers	40163	45280	46857	43589	42306	المدرسون
Adult Education Centers	88	97	96	129	128	مراكز تعليم الكبار
Woman Societies Centers	-	-	18	18	18	مراكز جمعيات نسائية
Students	684967	693779	658814	634408	616209	الطلبة
Kindergarten	-	100269	89511	82733	78000	رياض الأطفال
Primary	-	282877	270562	261233	253330	إبتدائي
Preparatory	-	193884	184986	177036	174402	اعدادي
Secondary	-	114495	110885	105455	102279	ثانوي
Special Needs Ed.	1288	1157	1769	1574	1272	تربية خاصة
Religious & Tech.	* 889	*1097	*1101	2487	2815	ديني وفتي
Woman Societies	-	-	4008	3890	4111	جمعيات نسائية
Adult Education	13376	16051	17270	21481	22864	تعليم الكبار
Students of Colleges & High Educ.						طلبة التعليم الجامعي والعالي
Males	32564	31001	29988	33546	24810	ذكور
Females	47362	47987	47730	51440	44931	إناث
Total	79926	78988	77718	84986	69741	جملة
Graduates of Colleges & High Educ.						خريجو التعليم الجامعي والعالي
Males	5601	4925	5462	4604	4614	ذكور
Females	9391	8775	10369	9369	8546	إناث
Total	14992	13700	15831	13973	13160	جملة

* Religious only

× تعليم ديني فقط

مؤشرات تعليم
Education Indicators

	2006/ 2007	2005/ 2006	2004/ 2005	2003/ 2004	
Female / Male Students Ratio In Kindergarten	93.0	92.6	93.1	93.7	نسبة الطالبات للطلاب في رياض الأطفال
Female / Male Students Ratio In First Stage	94.2	94.5	94.3	93.6	نسبة الطالبات للطلاب في الحلقة الأولى
Female / Male Students Ratio In Second Stage	92.3	93.2	92.2	93.0	نسبة الطالبات للطلاب في الحلقة الثانية
Female / Male Students Ratio In Secondary Education	104.2	105.4	106.7	108.0	نسبة الطالبات للطلاب في التعليم الثانوي
Female / Male Students Ratio In University	156.2	159.2	153.3	181.1	نسبة الطالبات للطلاب في التعليم الجامعي
Female / Male Students Ratio In Special Needs	103.0	81.8	68.0	83.8	نسبة الطالبات للطلاب في التربية الخاصة
Female / Male Ratio In Adult Education	112.4	105.7	86.5	78.7	نسبة الإناث للذكور في تعليم الكبار
Female / Male Teachers Ratio In First Stage	545.2	533.0	474.2	548.5	نسبة المعلمات للمعلمين في الحلقة الأولى
Female / Male Teachers Ratio In Second Stage	133.7	129.1	130.0	128.0	نسبة المعلمات للمعلمين في الحلقة الثانية
Female / Male Teachers Ratio Secondary Education	118.6	118.0	125.4	120.0	نسبة المعلمات للمعلمين في التعليم الثانوي
Proportion of Students in Public Schools	39.6	42.1	45.5	48.4	نسبة الطلبة في المدارس الحكومية
Proportion of Students in Private Schools	60.4	57.9	54.5	51.6	نسبة الطلبة في المدارس الخاصة
Classroom Density in Kindergarten	22.6	22.2	22.0	22.3	كثافة الصف في رياض الأطفال
Classroom Density in First Stage	23.3	23.3	23.3	23.3	كثافة الصف في الحلقة الأولى
Classroom Density in Second Stage	23.5	21.2	23.6	23.9	كثافة الصف في الحلقة الثانية
Classroom Density in Secondary Education	22.3	22.0	21.2	22.4	كثافة الصف في التعليم الثانوي
Classroom Density in Special Needs	5.5	7.0	7.0	6.8	كثافة الصف في التربية الخاصة
Classroom Density in adult Education	19.5	19.6	20.7	20.3	كثافة الصف في تعليم الكبار

النقل والمواصلات
Transport & Communication

		2006	2005	2004		
Vehicles (000's)	Car	1078	1073	1025	سيارة	السيارات (بالآلاف)
	Bus	40	35	33	حافلة	
International Airports		6	6	6	المطارات الدولية	
Air Freight (000's Tons)		1940	1772	1461	الشحن الجوي (بالآلاف طن)	
Pass. Traffic (000's) حركة الركاب (بالآلاف)						
Air	Arrivals	17971	15648	13704	قادمون	جواً
	Departures	17586	15329	13387	مغادرون	
	Transit	1779	1772	1851	عابرون	
Sea	Arrivals	348	87	73	قادمون	بحراً
	Departures	353	90	92	مغادرون	
Land	Arrivals	2064	1830	1613	قادمون	براً
	Departures	2087	1851	1597	مغادرون	
Commercial Seaports		15	15	15	الموانئ البحرية التجارية	
Sea Freight (mn. Ton)		-	-	-	الشحن البحري (مليون طن)	
Telephones Exchange (000's)		1285	1236	1188	خطوط الهاتف الثابتة (بالآلاف)	
Mobile Telephones (000's)		5520	4534	3683	خطوط الهاتف المتحركة (بالآلاف)	
Outgoing Intra-Emirates Minutes(000's)		-	13618121	-	مجموع الدقائق بين الإمارات (بالآلاف)	
Outgoing International Minutes(000's)		-	3384032	-	مجموع الدقائق الخارجية (بالآلاف)	
Internet Subscribers		442643	399202	363646	المشتركون بالإنترنت	
Radio Paging		57294	62774	70208	عدد أجهزة النداء الألي	
Telegraph		71536	86163	100331	عدد البرقيات الصادرة	
Telex Working Lines		900	1016	1108	خطوط التلكس	
Outgoing Local Minutes(000's)		104	122	128	مجموع الدقائق داخل الإمارة (بالآلاف)	
Outgoing Intra-Emirates Minutes(000's)		43	62	77	مجموع الدقائق بين الإمارات (بالآلاف)	
Outgoing International Minutes(000's)		120	152	305	مجموع الدقائق الخارجية (بالآلاف)	
Facsimile Machines *		14370	14370	14382	أجهزة الفاكس ×	
No. of Countries which Communicate with U.A.E.		258	258	258	عدد الدول التي لها اتصال هاتفي بدولة الإمارات	
Post Boxes (000'S)		392	351	283	صناديق البريد (بالآلاف)	
Letter Boxes		966	930	1007	صناديق جمع الرسائل	
Air Mail (000's)	Dispatched	41052	40847	41271	صادر	الرسائل البريدية (بالآلاف)
	Received	48422	46116	45173	وارد	

* only rented Facsimile Machines from Etisalat × أجهزة الفاكس المؤجرة من الإتصالات فقط

الرقم القياسي العام والأرقام القياسية للمجموعات الرئيسية للسلع والخدمات لعام ٢٠٠٨
General Index Number & The Main Groups Index Numbers of Commodities & Services, 2008

(١٠٠ = ٢٠٠٧) الأرقام القياسية لسعر المستهلك

المجموعات الرئيسية للسلع والخدمات	الرقم القياسي العام	أبوظبي Abu Dhabi	الوزن Weight														
المجموعات الرئيسية للسلع والخدمات																	
الرقم القياسي العام	100000	114.90	100000														
الأغذية والمشروبات غير الكحولية	13910	120.88	13910														
المشروبات الكحولية والتبغ	218	101.26	218														
الملابس والأحذية	7580	129.73	7580														
السكن والمياه والكهرباء والغاز وأنواع الوقود الأخرى	39334	112.80	39334														
التجهيزات والمعدات المنزلية وأعمال الصيانة الاعتيادية للبيوت	4204	115.55	4204														
الصحة	1124	110.41	1124														
النقل	9941	107.36	9941														
الاتصالات	6932	99.91	6932														
الترويج والثقافة	3067	111.87	3067														
التعليم	4004	118.98	4004														
المطاعم والفنادق	4384	123.89	4384														
سلع وخدمات متنوعة	5302	114.52	5302														
الدولة U. A. E	112.25	110.45	110.53	111.78	111.31	111.26	110.70	110.87	110.70	111.26	111.31	111.78	110.53	110.45	112.25	الدولة U. A. E	112.25
عجمان Ajman	120.81	115.14	116.77	120.81	119.33	116.79	120.91	120.88	116.79	119.33	120.81	120.81	115.14	116.27	عجمان Ajman	120.81	
أم القيوين Umm Al-qwain	102.03	101.46	103.78	102.03	105.96	100.83	105.73	101.26	100.83	105.96	102.03	102.03	103.78	103.71	أم القيوين Umm Al-qwain	102.03	
فجيرة Fujairah	109.85	109.85	125.27	109.85	115.89	112.76	118.58	129.73	112.76	115.89	109.85	109.85	109.85	119.77	فجيرة Fujairah	109.85	
House Rent, Elect., Water, & Related Items	113.43	112.77	110.28	112.81	110.93	113.67	105.69	112.80	113.67	110.93	112.81	112.81	110.28	113.43	House Rent, Elect., Water, & Related Items	113.43	
Furniture & Related Items	106.97	104.40	102.02	102.22	104.36	108.07	113.87	115.55	108.07	104.36	102.22	102.22	102.02	106.97	Furniture & Related Items	106.97	
Medical Care & Health services	107.77	108.10	108.34	107.22	109.11	108.92	106.66	110.41	108.92	109.11	107.22	107.22	108.34	107.77	Medical Care & Health services	107.77	
Transportation	105.74	108.13	105.54	102.53	104.96	102.17	108.87	107.36	102.17	104.96	102.53	102.53	105.54	105.74	Transportation	105.74	
Communication	100.96	101.23	99.91	101.46	99.99	102.46	101.56	99.91	102.46	99.99	101.46	101.46	99.91	100.96	Communication	100.96	
Recreation	105.24	104.80	104.14	107.71	104.72	105.41	102.14	111.87	105.41	104.72	107.71	107.71	104.14	105.24	Recreation	105.24	
Education	108.55	100.00	102.83	100.00	100.00	100.18	118.49	118.98	100.18	100.00	100.00	100.00	102.83	108.55	Education	108.55	
Hotels and Restaurants	123.68	130.13	124.68	123.22	125.63	123.70	125.51	123.89	123.70	125.63	123.22	123.22	124.68	123.68	Hotels and Restaurants	123.68	
Other Goods and Services	112.06	108.16	107.27	106.53	115.46	116.77	119.31	114.52	116.77	115.46	106.53	106.53	107.27	112.06	Other Goods and Services	112.06	

التجارة الخارجية غير النفطية حسب الإمارة لعام 2008
Non-Oil Foreign Trade by Emirate 2008

الإمارة Emirate	إعادة التصدير Re Exports				المصدرات الغير نفطية Non-Oil Exports				الموارد Imports			
	%	Weight × × الوزن	%	القيمة × Value	%	Weight × × الوزن	%	القيمة × Value	%	Weight × × الوزن	%	القيمة × Value
أبوظبي Abu Dhabi	4.16	388,126,779	3.83	6,240,115,081	3.92	1,376,872,373	10.36	6,255,390,886	18.26	11,407,475,374	15.96	90,284,260,999
دبي Dubai	72.54	6,766,146,407	78.99	128,625,562,287	16.86	5,923,975,038	70.65	42,641,114,737	67.67	42,271,913,562	78.04	441,477,534,839
الشارقة Sharjah	11.30	1,053,412,799	11.91	19,398,870,939	0.28	98,755,551	0.75	450,820,447	5.25	3,281,821,478	4.28	24,238,080,089
عجمان Ajman	5.29	493,837,435	2.40	3,913,998,160	2.88	1,012,067,966	0.43	256,575,029	1.10	689,390,962	0.37	2,101,408,626
أم القيوين Umm Al-quwain	0.03	2,807,413	0.01	13,578,265	0.00	337,667	0.01	8,568,292	0.04	26,639,278	0.13	762,798,537
رأس الخيمة Ras Al-Khaimah	3.02	282,017,462	2.17	3,525,819,785	22.73	7,985,632,455	16.06	9,694,440,908	4.42	2,761,253,728	0.74	4,204,575,041
الفجيرة Fujairah	3.66	341,655,260	0.69	1,126,631,164	53.33	18,739,383,677	1.74	1,052,144,831	3.25	2,031,357,387	0.47	2,651,165,239
الإجمالي Total	100	9,328,003,555	100	162,844,575,681	100	35,137,024,727	100	60,359,055,129	100	62,469,851,769	100	565,719,823,370

* Value in National Currency (U.A.E. Dirham)

** Weight in Kilogram

× القيمة بالعملة المحلية (درهم الإمارات)

× × الوزن بالكيلو جرام

التجارة الخارجية غير النفطية للدولة للسنوات (٢٠٠٨ - ١٩٩٤)
U.A.E. Non-Oil Foreign Trade For Years (1994 - 2008)

(By Million)						(بالمليون)
إعادة التصدير Re Exports		الصادرات الغير نفطية Non-Oil Exports		الواردات Imports		السنة
Weight ** الوزن	Value × القيمة	Weight × × الوزن	Value × القيمة	Weight × × الوزن	Value × القيمة	Year
1612	13387	6205	4056	15425	78252	1994
2032	16243	6620	5652	15955	78466	1995
2804	22546	5740	5499	14807	85032	1996
2689	24201	5722	6643	15355	86314	1997
2466	22454	8404	10188	18088	93210	1998
2689	23000	19300	6735	19110	95161	1999
3017	26097	11531	7146	20820	99864	2000
3280	31444	11678	7536	20516	112176	2001
9667	41219	30559	10112	35256	123114	2002
33821	50697	40769	10589	40973	147776	2003
6541	69515	13276	14615	44133	202896	2004
7695	97043	19777	16462	46551	247589	2005
8944	95580	68646	29232	48854	291048	2006
8934	128338	41732	36262	56039	388356	2007
9328	162844	35167	60359	62469	565719	2008

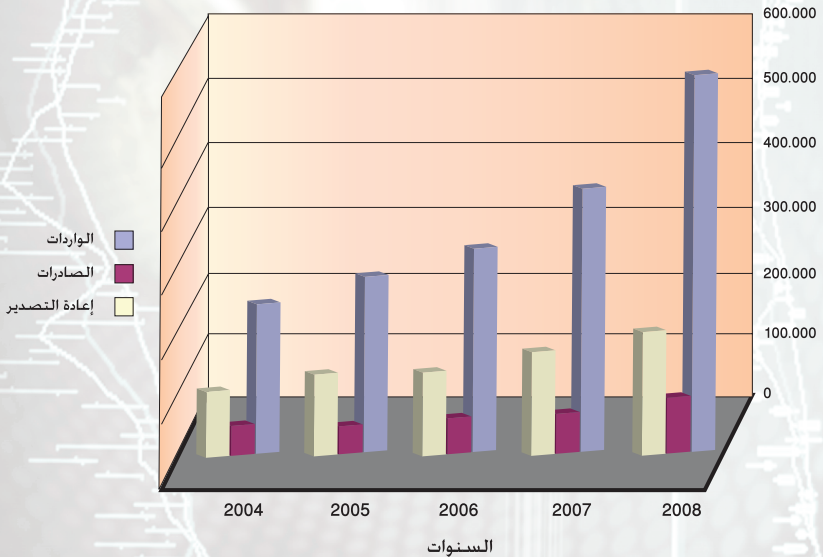
* Value in National Currency (U.A.E. Dirham)

× القيمة بالعملة المحلية (درهم الإمارات)

** Weight in Kilogram

× × الكمية بالكيلوجرام

التجارة الخارجية غير النفطية خلال الأعوام 2004 - 2008



المؤشرات النقدية والمصرفية
Selected Monetary & Banking Indicators

(Dh.mn.)					(بالمليون درهم)
Indicator	2008	2007	2006	2005	المؤشر
Central Bank of U.A.E. مصرف الإمارات العربية المتحدة المركزي					
.. Total Assets / Liabilities	193747	285949	103233	80336	- إجمالي الأصول / الخصوم
.. Foreign Assets & Gold Holdings	113039	285693	102345	77657	- الممتلكات من الأصول الأجنبية والذهب
.. Notes & Coins Issued	45327	31671	26832	21033	- إصدار العملات الورقية والمعدنية
Liquidity Indicators مقاييس السيولة					
.. Money Supply (M1)	208138	181664	120019	104449	- عرض النقد (1 ن)
.. Private Domestic Liquidity (M2)	674310	565702	399293	324064	- السيولة المحلية الخاصة (2 ن)
.. Overall Domestic Liquidity (M3)	899093	696229	506641	415383	- السيولة المحلية الإجمالية (3 ن)
Banks المصارف					
.. Total Assets / Liabilities	1447894	1223073	859574	638012	- إجمالي الأصول / الخصوم
.. Foreign Assets	203386	196896	231938	175028	- الأصول الأجنبية
.. Foreign Assets to Total Assets (%)	14.0	16.1	27.0	27.4	- نسبة الأصول الأجنبية الى إجمالي الأصول (%)
.. Foreign Liabilities	282599	320970	177688	85215	- الخصوم الأجنبية
.. Foreign liabilities to Total Liabilities (%)	19.5	26.2	20.7	13.4	- نسبة الخصوم الأجنبية الى إجمالي الخصوم (%)
Deposits 1	912170	716021	518806	409669	الودائع 1
.. Residents	833432	651338	469322	384275	- المقيمين
.. Non - Residents	78738	64683	49484	25394	- غير المقيمين
Bank Credit 2	984924	696473	502963	362631	الإلتئمان المصرفية 2
.. Residents	924383	626694	440978	322175	- المقيمين
.. Non - Residents	60541	69779	61985	40456	- غير المقيمين
.. Total Numbers of National Banks & Branches	717	597	516	498	- إجمالي عدد البنوك الوطنية وفروعها
.. Number of National Banks	24	22	21	21	- عدد البنوك الوطنية
.. Branches	614	508	431	419	- الفروع
.. Pay Offices	60	56	55	49	- مكاتب الصرف
.. Electronic Banking Service Units	19	11	9	9	- وحدات خدمة مصرفية إلكترونية
.. Total Numbers of Foreign Banks & Branches	146	139	121	122	- إجمالي عدد البنوك الأجنبية وفروعها
.. Number of Foreign Banks	28	27	25	25	- عدد البنوك الأجنبية
.. Branches	82	81	81	90	- الفروع
.. Pay Offices	1	1	1	1	- مكاتب الصرف
.. Electronic Banking Service Units	35	30	14	6	- وحدات خدمة مصرفية إلكترونية
.. Number of Workers in Banks (U.A.E.) 3	39589	32142	26963	23600	- عدد العاملين في البنوك داخل الدولة 3

Source : U.A.E. Central Bank

المصدر : المصرف المركزي

1-Excluding Inter-Bank Deposits.

1- لايشمل الودائع فيما بين المصارف

2- لا تشمل القروض للمصارف والمخصصات والفوائد المعلقة

2-Excluding Loans to Banks ,Provisions and Interest in Suspense

3-Excluding Auxiliary Staff.

3- ما عدا السائقين والمراسلين والحرس

المؤشرات الاقتصادية
Economic Indicators

(Dh.bn.)		بالبليون درهم					
Indicator		***2008	***2007	**2006	2005	المؤشر	
G.D.P.		934.3	758.0	643.5	506.8	الناتج المحلي الإجمالي	
Gross National Income		948.2	788.8	660.9	517.4	الدخل القومي الإجمالي	
National Savings		358.5	310.0	239.2	166.9	الإدخار القومي الإجمالي	
Final consumption Expenditure		511.8	426.5	370.8	303.7	الإنفاق الاستهلاكي النهائي	
Final Govt. Cons.		86.6	76.2	58.0	51.6	الإنفاق الاستهلاكي الحكومي النهائي	
Final Private. Cons.		425.2	350.3	312.8	252.1	الإنفاق الاستهلاكي الخاص النهائي	
Gross Fixed Capital Formation		300.4	248.6	121.0	93.8	إجمالي تكوين رأس المال الثابت	
Compensation of Employees.		188.8	161.8	130.6	108.7	حجم الأجور	
Per Capita Gross Domestic Product *	Dh.	196.1	168.9	152.2	127.1	درهم	حصة الفرد من الناتج المحلي الإجمالي ×
	Us.\$	53.4	46.0	41.4	34.6	دولار	
Per Capita National Income *	Dh.	199.0	175.8	156.3	129.7	درهم	حصة الفرد من الدخل القومي الإجمالي ×
	Us.\$	54.2	47.9	42.6	35.3	دولار	
Per Capita Final Consumption Exp. *	Dh.	107.4	95.0	87.7	76.1	درهم	حصة الفرد من الإنفاق الاستهلاكي النهائي ×
	Us.\$	29.2	25.8	23.9	20.7	دولار	
Per Capita National Saving *	Dh.	75.2	69.1	56.6	41.9	درهم	حصة الفرد من الإدخار القومي ×
	Us.\$	20.5	18.8	15.4	11.4	دولار	
General Average of Wages *	Dh.	57.1	52.3	44.9	38.8	درهم	المتوسط العام للأجر ×
	Us.\$	15.5	14.2	12.2	10.6	دولار	
Inflation Rate	%	12.3	11.1	9.3	6.2	%	معدل التضخم

* 000-s

** Prel

*** Estimted

× بالألف

× × أولية

× × × تقديرات

الصناعات التحويلية
Manufacturing Industries

(Dh.mn.)		(بالمليون درهم)		
	2006	2005	2004	
(000's) Employed	361.7	333.2	319.4	عدد المشتغلين (بالألف)
Production	141304	109420	91543	قيمة الإنتاج
Gross Value Added	73433	61194	50159	القيمة المضافة الإجمالية
Gross Fixed Capital Formation	20632	16011	14303	إجمالي تكوين رأس المال الثابت

المالية العامة
Public Finance

(Dh.bn.)		بالبليون درهم			
	2007	2006	2005		
Revenues	Crude Oil	176.3	164.8	111.4	نفط
	Others	52.4	36.4	32.5	أخرى
Total	228.7	201.2	143.9	جماعة	
Total Expenditure	159.7	126.0	104.4	إجمالي النفقات	
Final Surplus / Deficit	69.0	75.2	39.5	الفائض / العجز	

الصحة
Health

		2007	2006	2005	
Hospitals	Govt.	34	34	33	حكومي
	Private	51	42	37	خاص
Beds	Govt.	7607	6490	6345	حكومي
	Private	2076	1764	1546	خاص
Persons Per Bed		463	512	520	عدد السكان لكل سرير
Out-Patient Clinics	Govt.	197	192	185	حكومي
	Private	2135	1820	1716	خاص
Physicians	Govt.	4711	4558	4160	حكومي
	Private	5412	4560	3129	خاص
Persons Per Physicians		443	463	563	عدد السكان لكل طبيب
Dentists	Govt.	566	535	458	حكومي
	Private	1879	1406	1164	خاص
Nurses	Govt.	13460	12455	11708	حكومي
	Private	3876	2626	3136	خاص

مؤشرات التنمية الاقتصادية والاجتماعية
Socioeconomic Development Indicators

Indicator		2008	2007	2006	2005	المؤشر	
GDP Per Capita (000's)	(Dh.)	196.1	168.9	152.2	127.1	درهم (إماراتي)	متوسط نصيب الفرد من الناتج
	(Us.\$)	53.4	46.0	41.4	34.6	دولار (أمريكي)	المحلي الإجمالي (بالآلاف)
Labor Force Size (000's)	M	2617	2446	2288	2214	ذ	حجم قوة العمل (بالآلاف)
	F	426	394	359	345	!	
	T	3043	2840	2647	2559	ج	
Labor Force as % of Total Population (Crude Activity Rate)	M	79.6	79.3	79.0	78.9	ذ	قوة العمل كنسبة منوية من جملة السكان (معدل النشاط الخام (المشاركة)
	F	28.8	28.1	26.9	26.5	!	
	T	63.9	63.3	62.6	62.3	ج	
Unemployed as % of Total Labor Force (Unemployment Rate)	M	2.83	2.70	2.58	2.50	ذ	المتعطلين كنسبة منوية من جملة قوة العمل (معدل البطالة)
	F	9.15	8.12	6.96	7.04	!	
	T	3.71	3.45	3.17	3.12	ج	
Females as % of Total Labor Force		14.0	13.9	13.6	13.5		نسبة الإناث من إجمالي قوة العمل %
Total Dependency Ratio		24.9	25.2	25.5	26		نسبة الإعالة الكلية
Aging Dependency Ratio		1.1	1.1	1.1	1.4		نسبة إعالة الشيخوخة
Childhood Dependency Ratio		23.8	24.1	24.4	24.6		نسبة إعالة الطفولة
Population Density (Sq.km)		61	58	54	53		الكثافة السكانية لكل (كم ²)
Population Rural as % of Total Population		19.1	17.3	17.5	17.6		سكان الريف كنسبة منوية من جملة السكان
Sex Ratio (No. of Males Per 100 Females)		222	220	217	216		نسبة النوع (عدد الذكور لكل ١٠٠ أنثى)
Crude Birth Rate (Per 1000 Population)		14.4	15.08	14.9	15.7		معدل المواليد الخام (لكل ١٠٠٠ نسمة)
Total Fertility Rate		1.92	2.00	1.96	2.07		معدل الخصوبة الكلي
Crude Death Rate (Per 1000 Population)		1.63	1.62	1.55	1.54		معدل الوفيات الخام (لكل ١٠٠٠ نسمة)
Life Expectancy at Birth	M	63.5	75.6	76.6	76.7	ذ	توقع الحياة عند الميلاد
	F	80.2	78.6	78.3	79.2	!	
	T	77.4	76.9	77.6	77.9	ج	
Infant Mortality Rate (Per 1000 Live Birth)		7.9	7.5	7.3	7.7		معدل وفيات الأطفال الرضع (لكل ١٠٠٠ مولود)
Illiterates Ratio	M	-	-	-	10.0	ذ	نسبة الأمية
	F	-	-	-	7.6	!	
	T	-	-	-	9.3	ج	

المساحة والسكان والكثافة السكانية لدولة الإمارات العربية المتحدة حسب الإمارة ٢٠٠٧
Area , Population & Population Density in U.A.E by Emirate 2007

الإمارة	المساحة كلو متر مربع Area (sq.km.)	النسبة المئوية % Percentage	عدد السكان (بالآلاف) Population (in.000)	النسبة المئوية % Percentage	الكثافة السكانية (لكل كيلو متر مربع) Population Density (.for sq. km)	الإمارة
أبوظبي	67340	86.7	1493	33.3	22	Abu Dhabi
دبي	3885	5.0	1478	32.9	380	Dubai
الشارقة	2590	3.3	882	19.7	341	Sharjah
عجمان	259	0.3	224	5.0	865	Ajman
أم القيوين	777	1.0	52	1.2	67	Umm Al-Quwain
رأس الخيمة	1684	2.2	222	4.9	132	Ras Al-Khaimah
الفجيرة	1165	1.5	137	3.1	118	Fujairah
جملة السكان بالريف	77700*	100%	4488	100%	58	Total

* with out Islands

× بدون الجزر

* Area oh Islands 5900 km2

× مساحة الجزر ٥٩٠٠ كيلو متر مربع

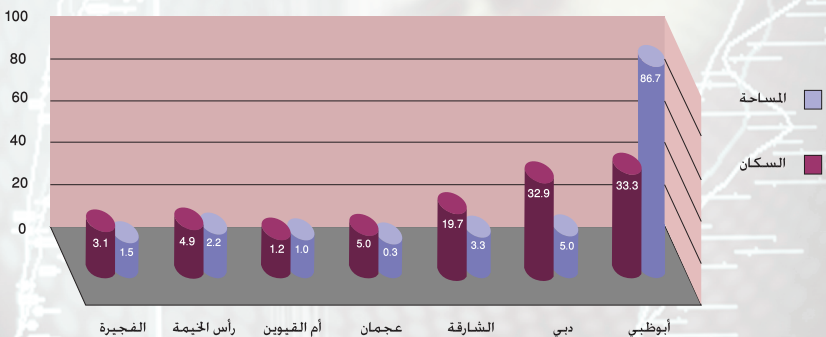
الكثافة السكانية حسب الإمارة (١٩٨٥ - ٢٠٠٧)
Population Density in U.A.E by Emirate (1985 - 2007)

الإمارة	*1985	*1995	*2005	2006	2007	الإمارة
أبوظبي	8	14	21	21	22	Abu Dhabi
دبي	95	177	340	353	380	Dubai
الشارقة	88	156	306	317	341	Sharjah
عجمان	211	469	799	819	865	Ajman
أم القيوين	25	46	63	64	67	Umm Al-Quwain
رأس الخيمة	57	85	125	127	132	Ras Al-Khaimah
الفجيرة	38	65	108	112	118	Fujairah
جملة	18	31	53	54	58	Total

Census Data

بيانات تعداد

المساحة والسكان بكل إمارة ٢٠٠٨



المسافة بالكيلومترات بين المدن الرئيسية بدولة الإمارات العربية المتحدة
 .APPROX DISTANCES BETWEEN MAIN TOWNS IN THE U.A.E

Abu Dhabi أبوظبي	0							
Al-Ain العين	160	0						
Dubai دبي	170	130	0					
Sharjah الشارقة	190	150	20	0				
Ajman عجمان	200	160	30	10	0			
Umm-Al-Quwain أم القيوين	230	190	50	30	30	0		
Ras-Al-Khaimah رأس الخيمة	270	220	100	80	70	60	0	
Fujairah الضجيرة	300	200	130	110	120	120	110	0
Khor-Fakkan خورفكان	320	220	150	130	140	140	130	20
								0

للحصول علي المزيد من المعلومات
يرجي الإتصال علي العنوان التالي
المركز الوطني للإحصاء
هاتف +٩٧١ ٢ ٥٥٩٢٠٠٠
فاكس +٩٧١ ٢ ٥٥٩٢٩٩٩
ص.ب ٩٣٠٠٠ أبوظبي
الإمارات العربية المتحدة

More Information
Can be obtained from
National Bureau of Statistics
Tel +971 2 5592000
Fax +971 2 5592999
P.O.Box 93000 Abu Dhabi
United Arab Emirates

www.uaestatistics.gov.ae

